



**0219 Warmte Kracht Koppeling centrale,
de Uithof - Utrecht**

0219 Power Heat Plant,
de Uithof - Utrecht

dok
architecten

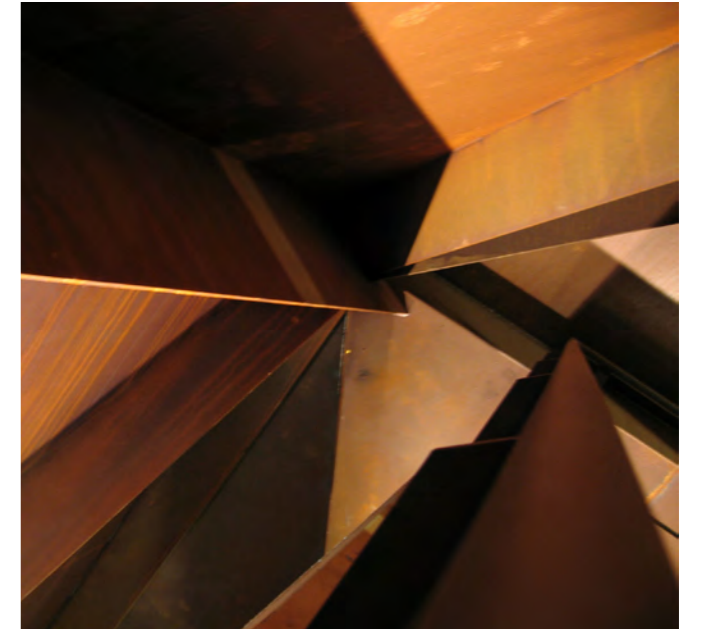


Photo: Hoekstra



Photo: Dok architecten

0219 Warmte Kracht Koppeling centrale, de Uithof - Utrecht

0219 Power Heat Plant, de Uithof - Utrecht

dok
architecten

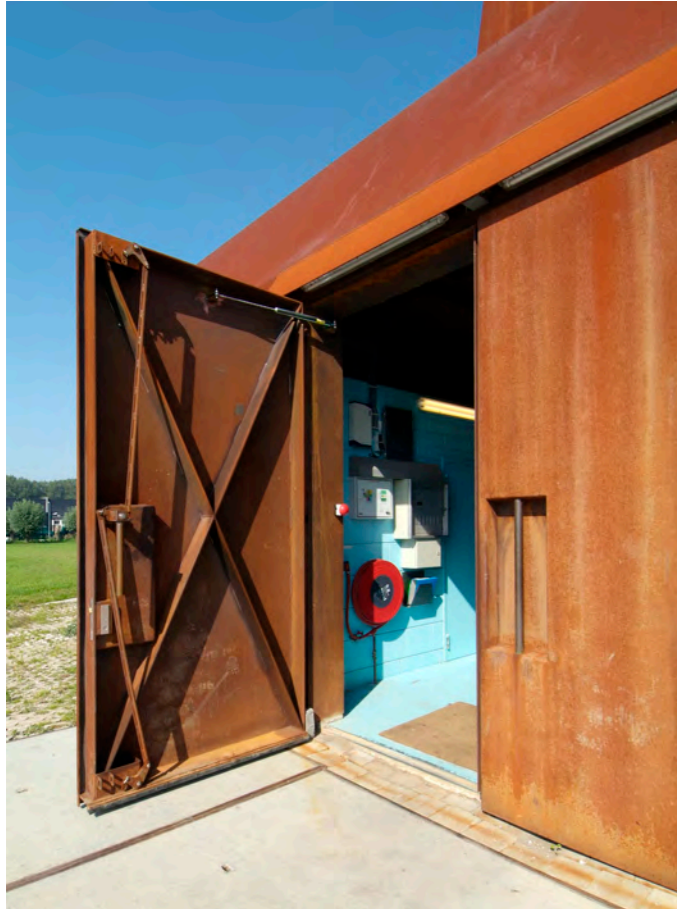


Photo: Jan Derwig



Photo: Dok architecten

EEN HUID VAN STAAL

locatie:
de Uithof Limalaan, Utrecht

programma:
energiegenerator

b.v.o.:
950 m²

architect:
Liesbeth van der Pol

ontwerpteam:
Jan Jaap Roeten, Ietje Vogels, Sonja Müller,
Maarten Emmelkamp

opdrachtgever:
Universiteit Utrecht Dienst Bouw

constructeur:
Pieters Bouwtechniek Utrecht BV

aannemer bouwkundig:
Heilijgers Bouw bv

aannemer installaties:
HOMIJ Technische Installaties BV

bouwkosten (ex. btw):
€ 2.400.000,-

start ontwerp:
2002

start uitvoering:
mei 2004

oplevering:
september 2005

Op het terrein van De Uithof in Utrecht is om het warmtekrachtvermogen uit te breiden, naast de twee bestaande energiecentrales, een extra bouwvolume van ongeveer 6.000 m³ gerealiseerd.

De maten en uitvoering van de nieuwe centrale worden bepaald door de technische voorzieningen, waarbij de omhulling van het totaal gesloten gebouw ervoor zorgt dat het geluid binnen blijft. Een huid van cortenstaal is om de machines en de kolos van filters en dempers geplooid. De markante vorm wordt benadrukt door de zelfdragende stalen huid en geeft het gebouw een sculpturale betekenis in het landschap.

STANDING FOR STEEL

On an industrial site in Utrecht called De Uithof a new building (6000 m³) appeared, to increase the capacity next to two existing power stations. The size and construction of the building are largely determined by the technical requirements. The building is completely covered in order to keep noise pollution to a minimum. A skin of steel is folded over the machinery and the giant filters and dampers. Its striking form is emphasized by the self-supporting steel skin and gives the building a sculptural role in the landscape.

location:
de Uithof Limalaan, Utrecht

programme:
energy generator

gfa.:
950 m²

architect:
Liesbeth van der Pol

designteam:
Jan Jaap Roeten, Ietje Vogels, Sonja Müller,
Maarten Emmelkamp

client:
University Utrecht, Dienst Bouw

structural engineer:
Pieters Bouwtechniek Utrecht BV

contractor:
Heilijgers Bouw bv

contractor services:
HOMIJ Technische Installaties BV

building costs (ex. VAT):
€ 2.400.000,-

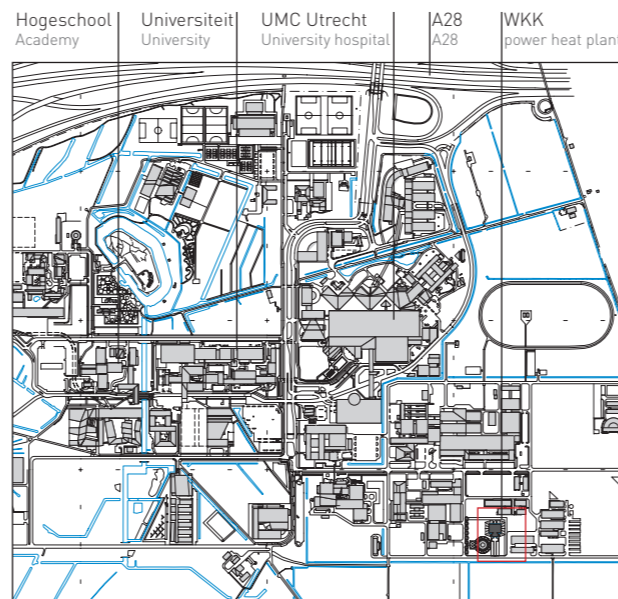
start of design:
2002

start of construction:
May 2004

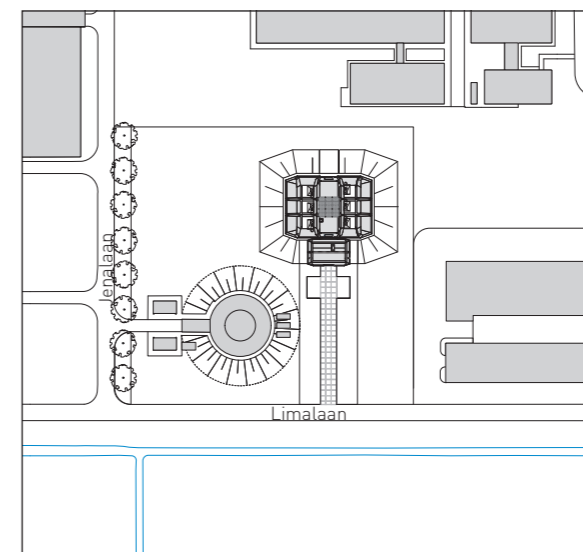
completion:
September 2005



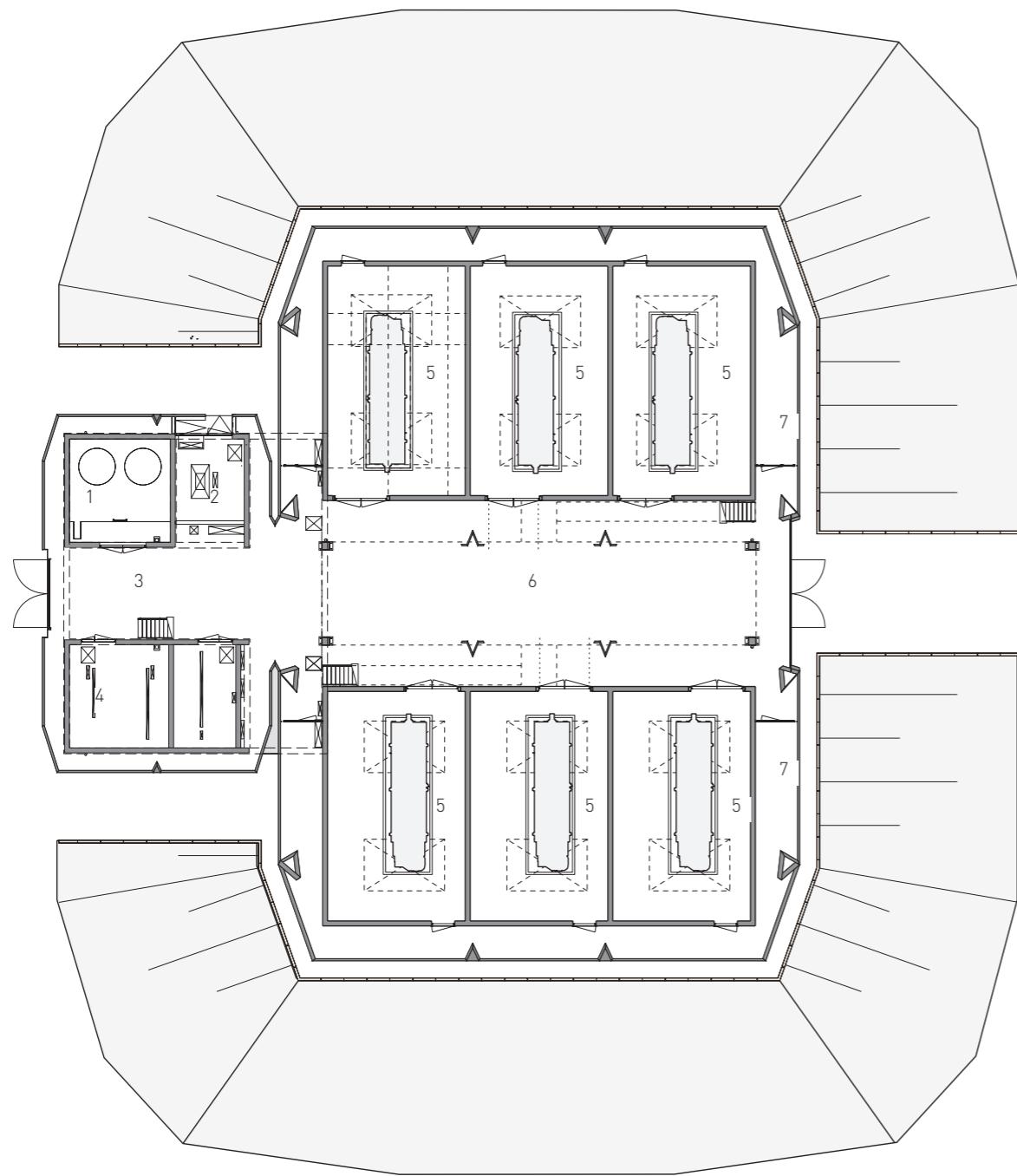
Utrecht | Utrecht in the Netherlands



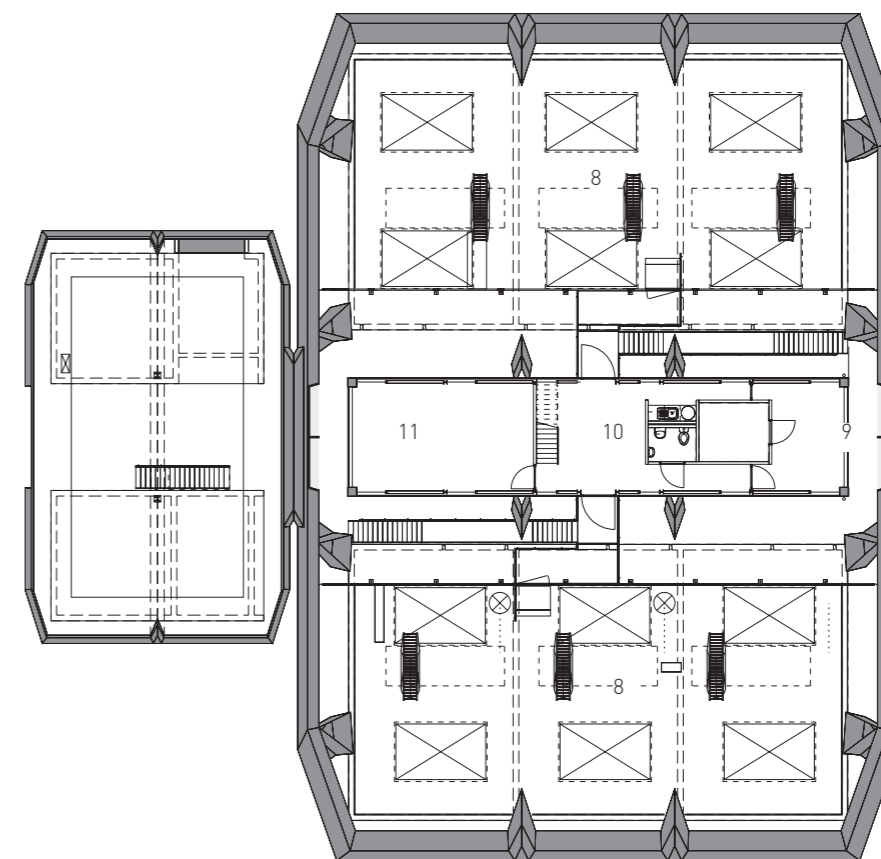
de Uithof - Utrecht | Uithof - Utrecht



Locatie WKK | location Power Heat plant



Plattegrond begane grond | ground floor plan



Plattegrond eerste verdieping | first floor plan



Legenda:

- 1. olie opslag
- 2. transformatorruimte
- 3. voorruimte
- 4. middenspanningsruimte
- 5. WK ruimte
- 6. werkvloer
- 7. gang/vuchtroute
- 8. ruimte voor installaties
- 9. kleedruimte
- 10. hal
- 11. bedieningsruimte

Caption:

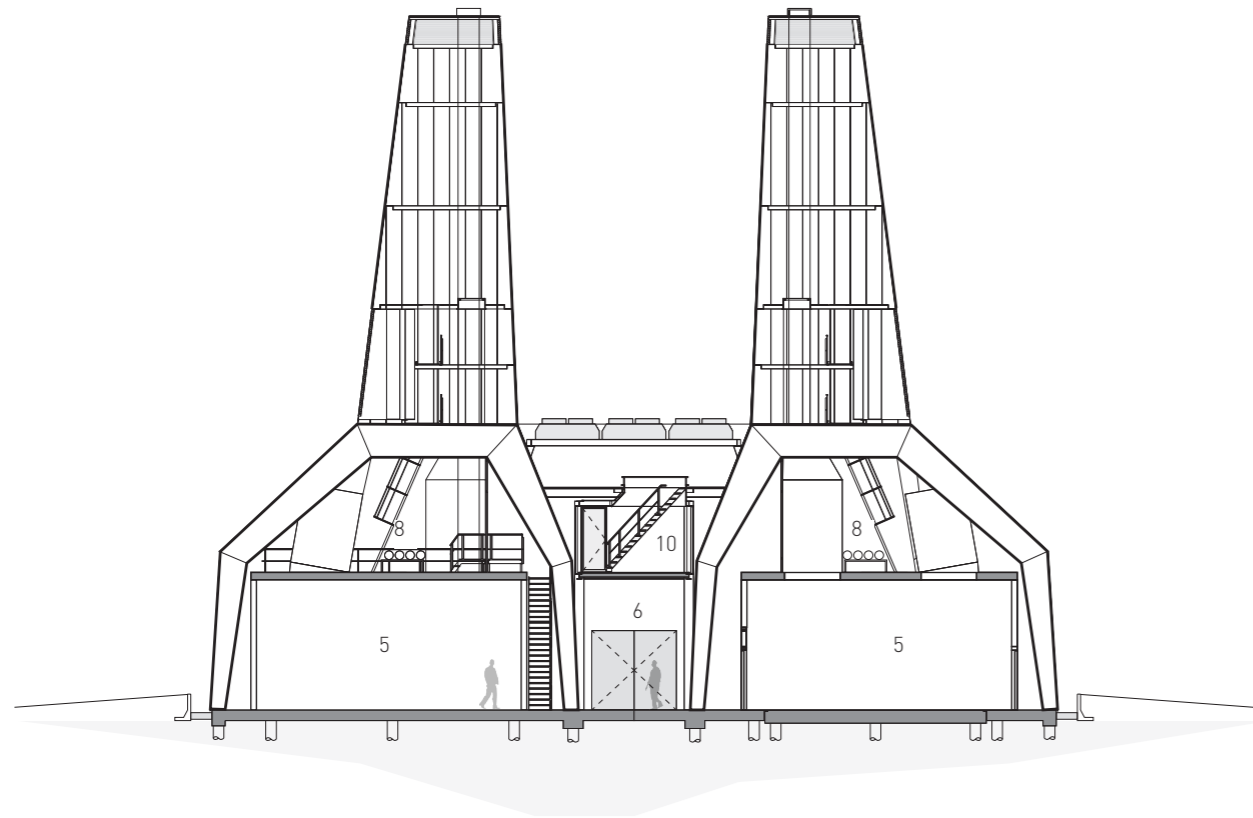
- 1. oil storage
- 2. transformer vault
- 3. anteroom
- 4. medium voltage compartment
- 5. Power heat compartment
- 6. workplace
- 7. corridor/escape route
- 8. space for installations
- 9. dressing room
- 10. hall
- 11. controlroom

Legenda:

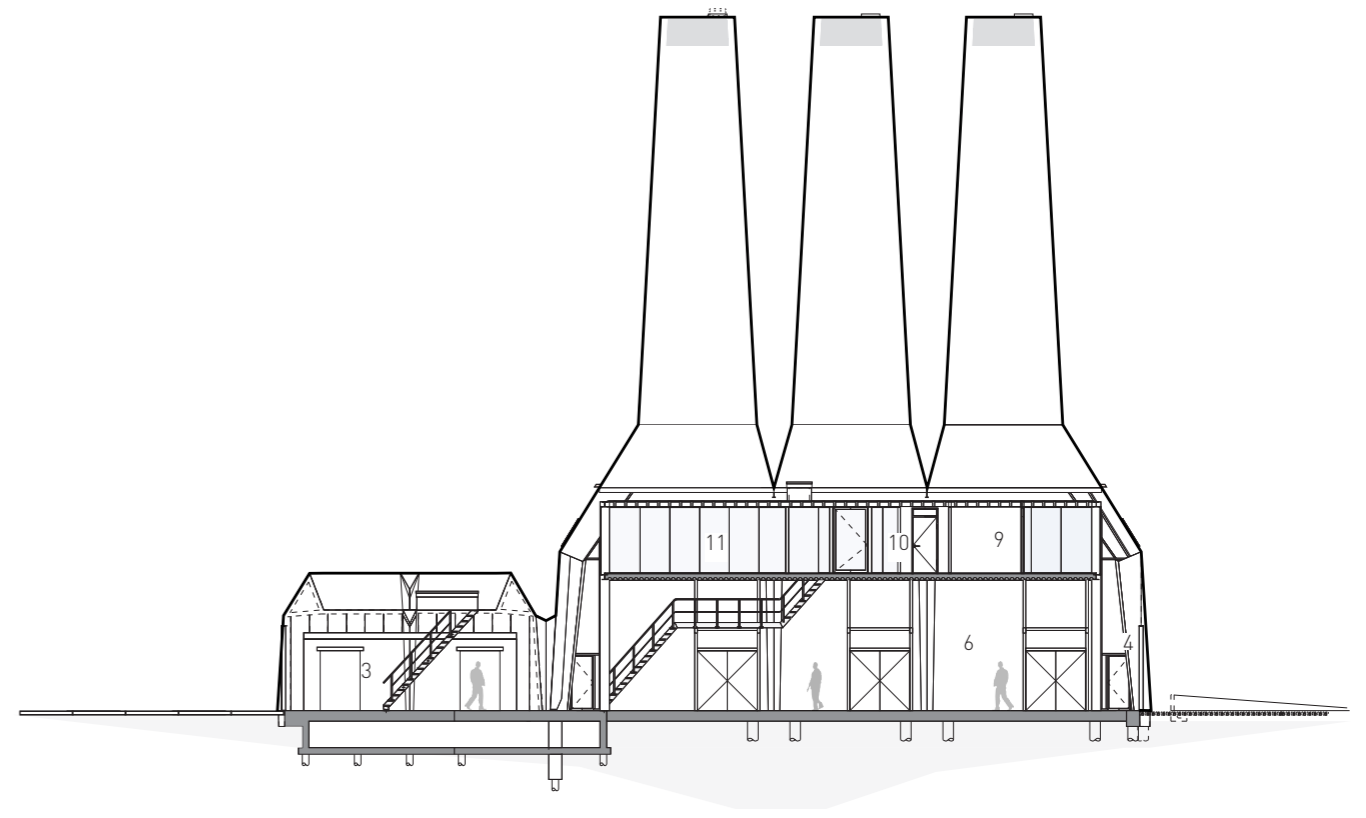
- 1. olie opslag
- 2. transformatorruimte
- 3. voorruimte
- 4. middenspanningsruimte
- 5. WK ruimte
- 6. werkvloer
- 7. gang/vuchtroute
- 8. ruimte voor installaties
- 9. kleedruimte
- 10. hal
- 11. bedieningsruimte

Caption:

- 1. oil storage
- 2. transformer vault
- 3. anteroom
- 4. medium voltage compartment
- 5. Power heat compartment
- 6. shopfloor?
- 7. corridor/escape route
- 8. space for installations
- 9. dressing room
- 10. hall
- 11. controlroom



Langsdoorsnede | longitudinal section



Dwarsdoorsnede | cross section



Photo: Arjen Schmitz

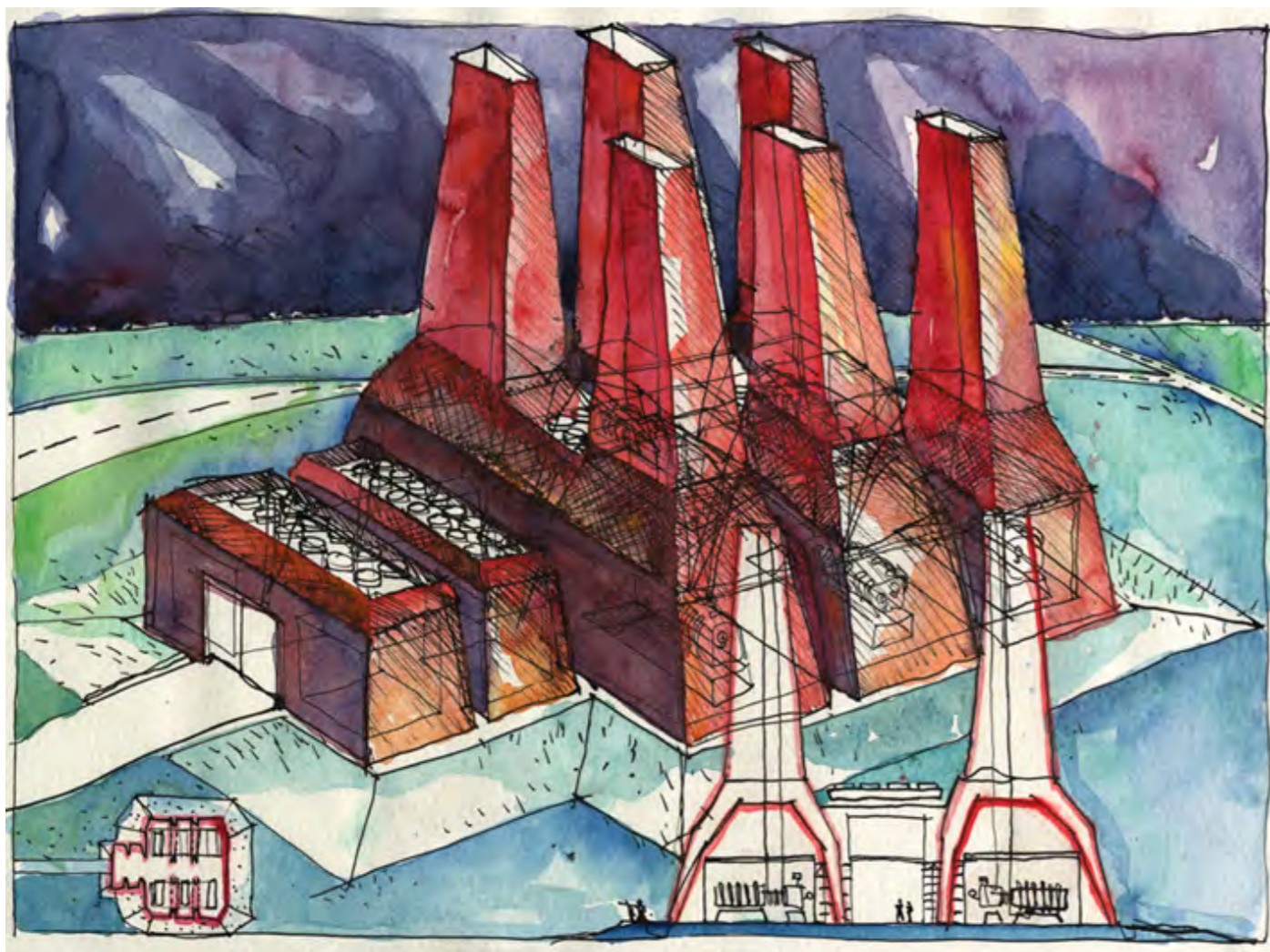


Photo: Hoekstra

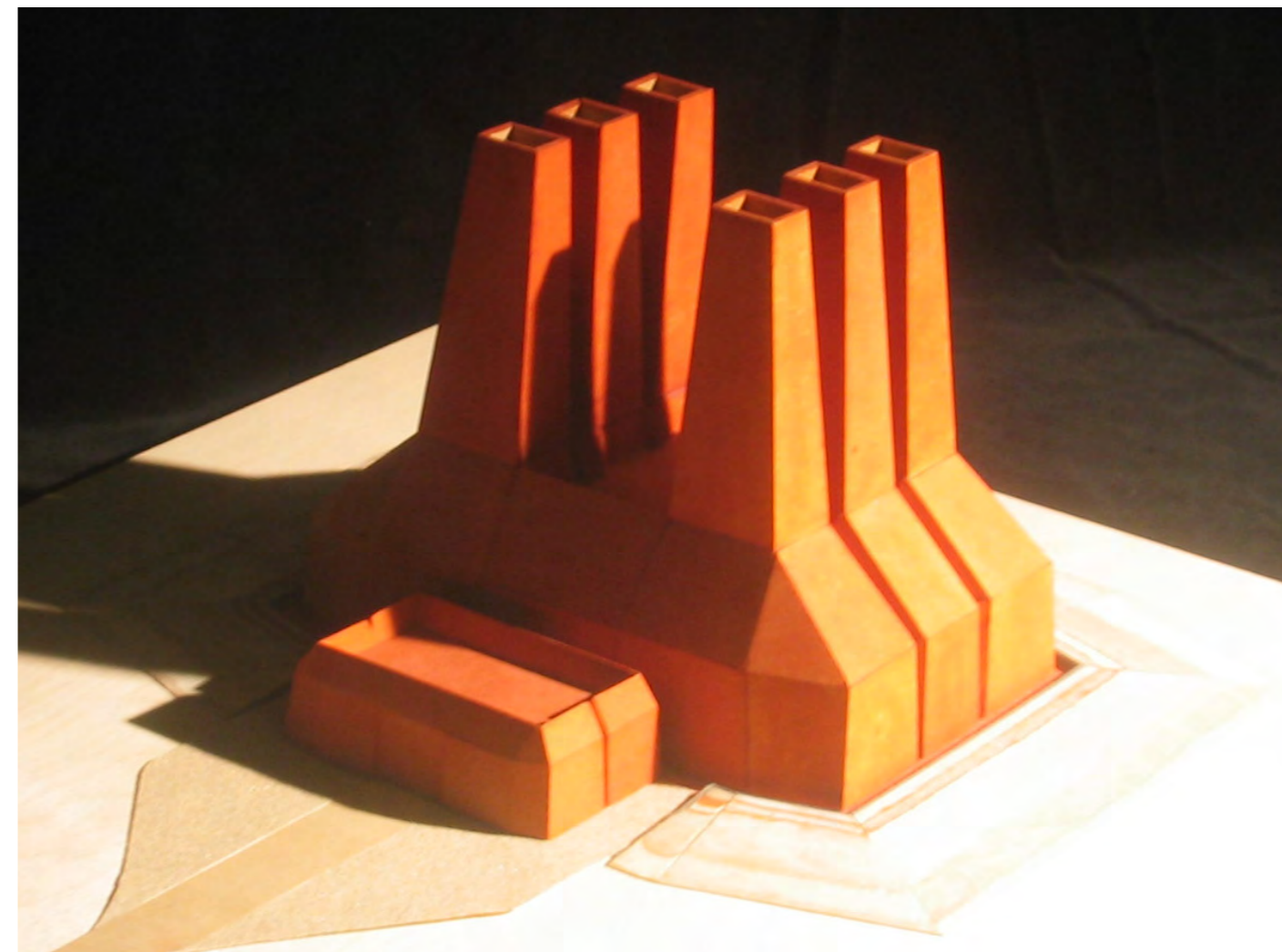
0219 Warmte Kracht Koppeling centrale, de Uithof - Utrecht

0219 Power Heat Plant, de Uithof - Utrecht

dok
architecten



Aquarel : Liesbeth van der Pol



Scale-model

0219 Warmte Kracht Koppeling centrale, de Uithof - Utrecht

0219 Power Heat Plant, de Uithof - Utrecht