



DIESEL

DIESEL

DSQUARED2

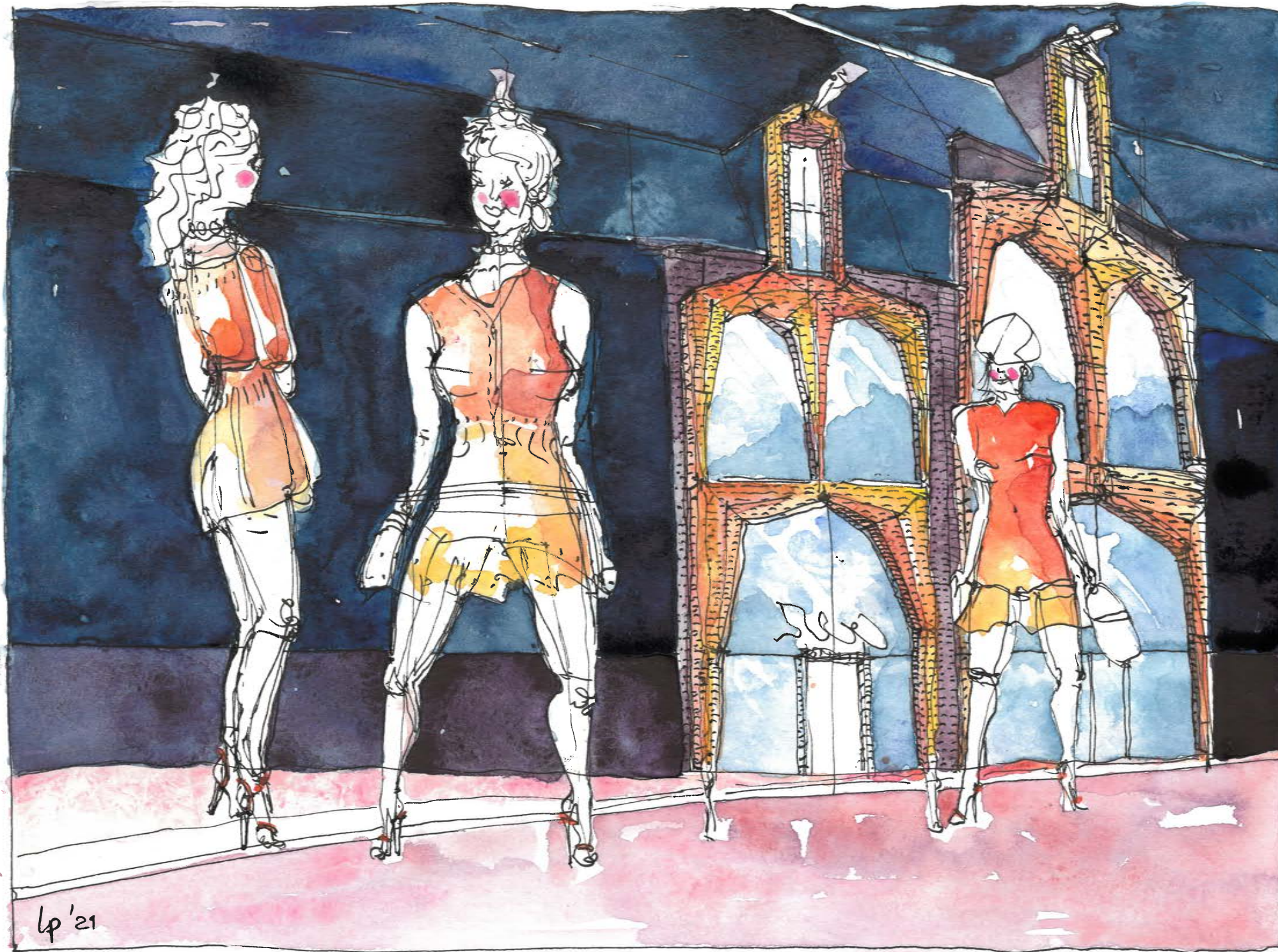
DOLCE & GABBANA

FILIPPA

2017 PC Hooft
Amsterdam

2017 PC Hooft
Amsterdam

dok
architecten



Schets | initiate sketch **Liesbeth van der Pol**

2017 PC Hooft, Amsterdam | 2017 PC Hooft, Amsterdam

DE DAME

locatie:

PC Hoofdstraat 123, Amsterdam

programma:

Plintprogramma met winkelfunctie met twee bovengelegene woonlagen

architect:

Liesbeth van der Pol

ontwerpteam:

Kim Wandel, Niek Slijkerman, Patrick Cannon

opdrachtgever:

Granida B.V.

constructeur:

Constructiebureau De Prouw B.V.
Brouwer & Kok Constructeurs

aannemer bouwkundig:

Wessels Zeist B.V.
MEESTERS IN
M.C. Kersten B.V.

adviseurs:

Gietermans & Van Dijk architecten

bouwkosten (ex. btw):

€ ,-

start ontwerp:

12/2020

start uitvoering:

02/2023

oplevering:

03/2024

In het hart van het Museumkwartier in Amsterdam ligt de bekende winkelstraat de P.C. Hoofdstraat. Op deze plek staat een stoere dame op hoge hakken.

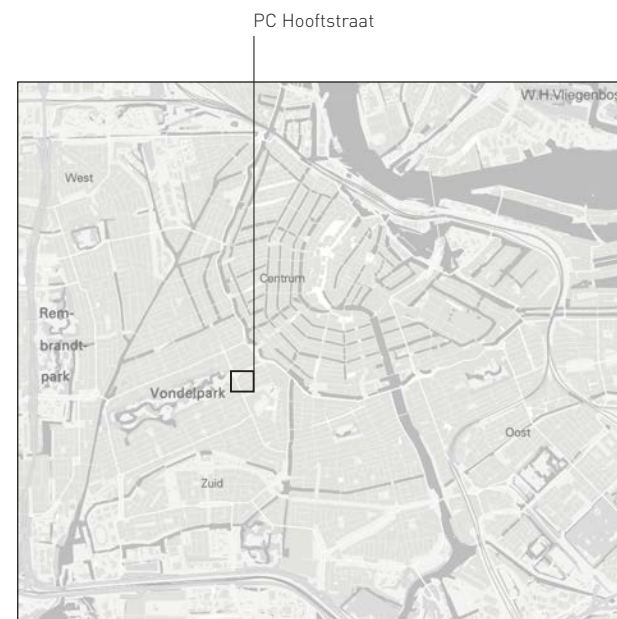
Het ontwerp van de gevel op de P.C. Hoofdstraat 123 is geïnspireerd door het sculpturale metselwerk van de Amsterdamse kunstenaar Hildo Krop. Schuine vlakken worden gebruikt om een spel van schaduwen te creëren, waardoor de gevel zowel krachtig als elegant is. Het sterke lijf draagt haar krachten af op de lange benen van de plint die vervolgens landen op zeer smalle hoge hakken op de grond.

Voor dit project is gezocht naar een moderne manier om het oude ambacht uit te kunnen voeren. Voor de stenen is gekozen voor een traditionele handvormsteen gebakken in een oude ringoven. Dit geeft het karakter aan het ontwerp. Deze stenen zijn in koppenverband gemetseld tot blokken van maximaal 3x4 meter. Vervolgens heeft een 3D freesmachine de blokken "gebeeldhouwd" tot de uiteindelijke sculpturale vorm. Deze blokken zijn op locatie op elkaar gestapeld en daarna met de hand afgewerkt.

Behalve metselwerk bestaat het ontwerp uit grote glasvlakken. Het glas is onder een kleine hoek gezet waardoor het meedoet met het spel van schuine gevelvlakken. Dit resulteert in een bijzondere weerspiegeling van de omgeving in het glas.



In Nederland | in the Netherlands



In Amsterdam | in Amsterdam



Locatie PC Hoofdstraat | Site plan

THE LADY

In the heart of the Museum Quarter in Amsterdam lies the well-known shopping street, P.C. Hoofdstraat. At this location stands a bold lady in high heels.

The design of the façade at P.C. Hoofdstraat 123 is inspired by the sculptural brickwork of the Amsterdam artist Hildo Krop. Angular surfaces are used to create a play of shadows, giving the façade both strength and elegance. The strong body transfers its forces to the long legs of the plinth, which then land on very narrow high heels on the ground.

For this project, a modern approach was sought to execute the old craft. Traditional handmade bricks baked in an old ring kiln were chosen for the stones, giving character to the design. These bricks are laid in header bond to form blocks of up to 3x4 meters. Subsequently, a 3D milling machine "sculpted" the blocks into their final sculptural form. These blocks were stacked on-site and then hand-finished.

In addition to masonry, the design consists of large glass panels. The glass is set at a slight angle, allowing it to participate in the play of angled façade surfaces. This results in a unique reflection of the surroundings in the glass.

location:

PC Hoofdstraat 123, Amsterdam

program:

Ground level with retail function and two residential levels above

architect:

Liesbeth van der Pol

design team:

Kim Wandel, Niek Slijkerman, Patrick Cannon

client:

Granida B.V.

structural engineer:

Constructiebureau De Prouw B.V.
Brouwer & Kok Constructeurs

contractor:

Wessels Zeist B.V.
MEESTERS IN
M.C. Kersten B.V.

advisors:

Gietermans & Van Dijk architecten

building costs (ex. VAT):

€ ,-

start of design:

12/2020

start of construction:

02/2023

completion:

03/2024

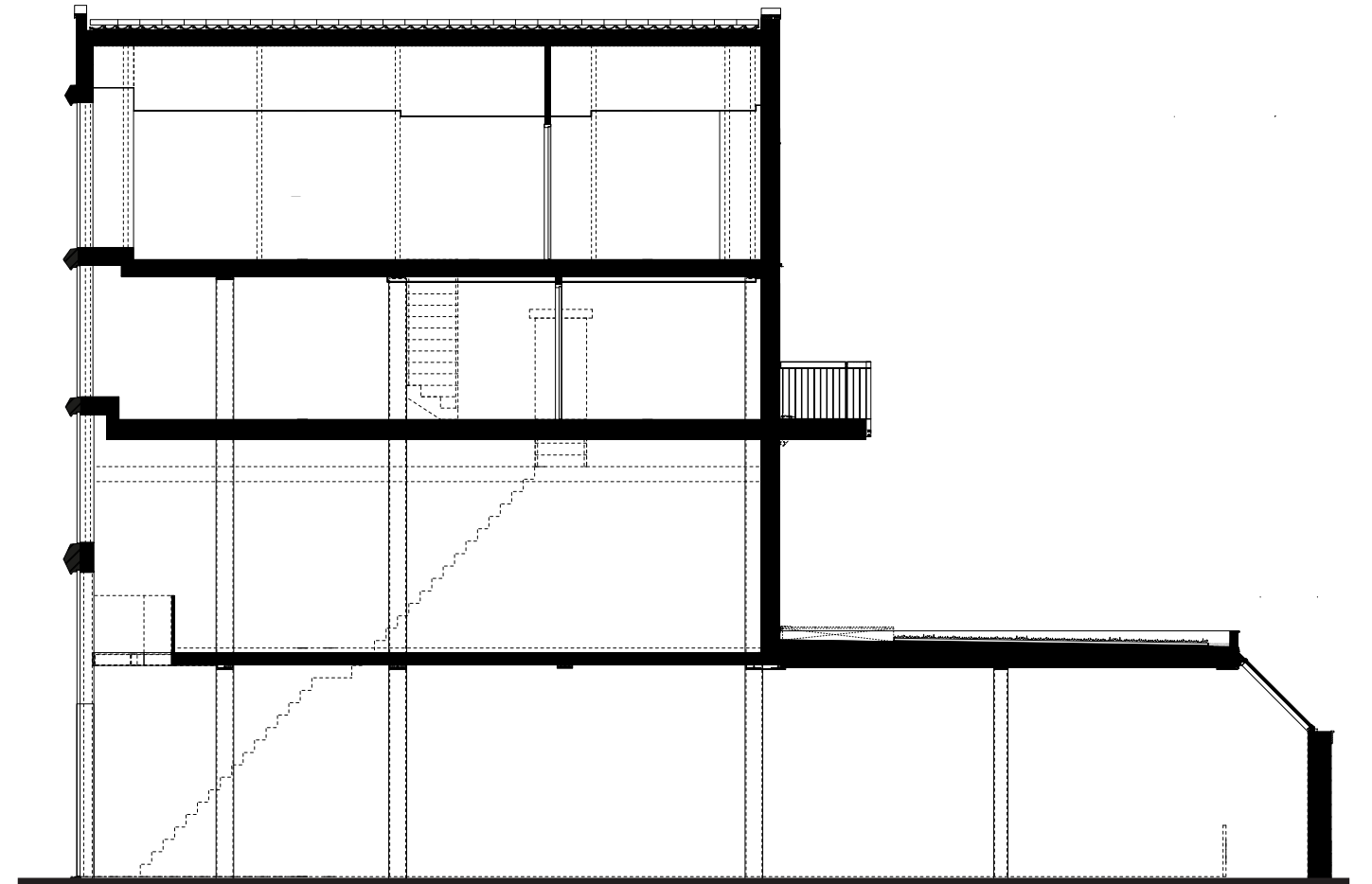


Photos | Arjen Schmitz

2017 PC Hooft, Amsterdam | 2017 PC Hooft, Amsterdam



Gevelaanzicht | Facade



Doorsnede | Section



Photo | Dok architecten

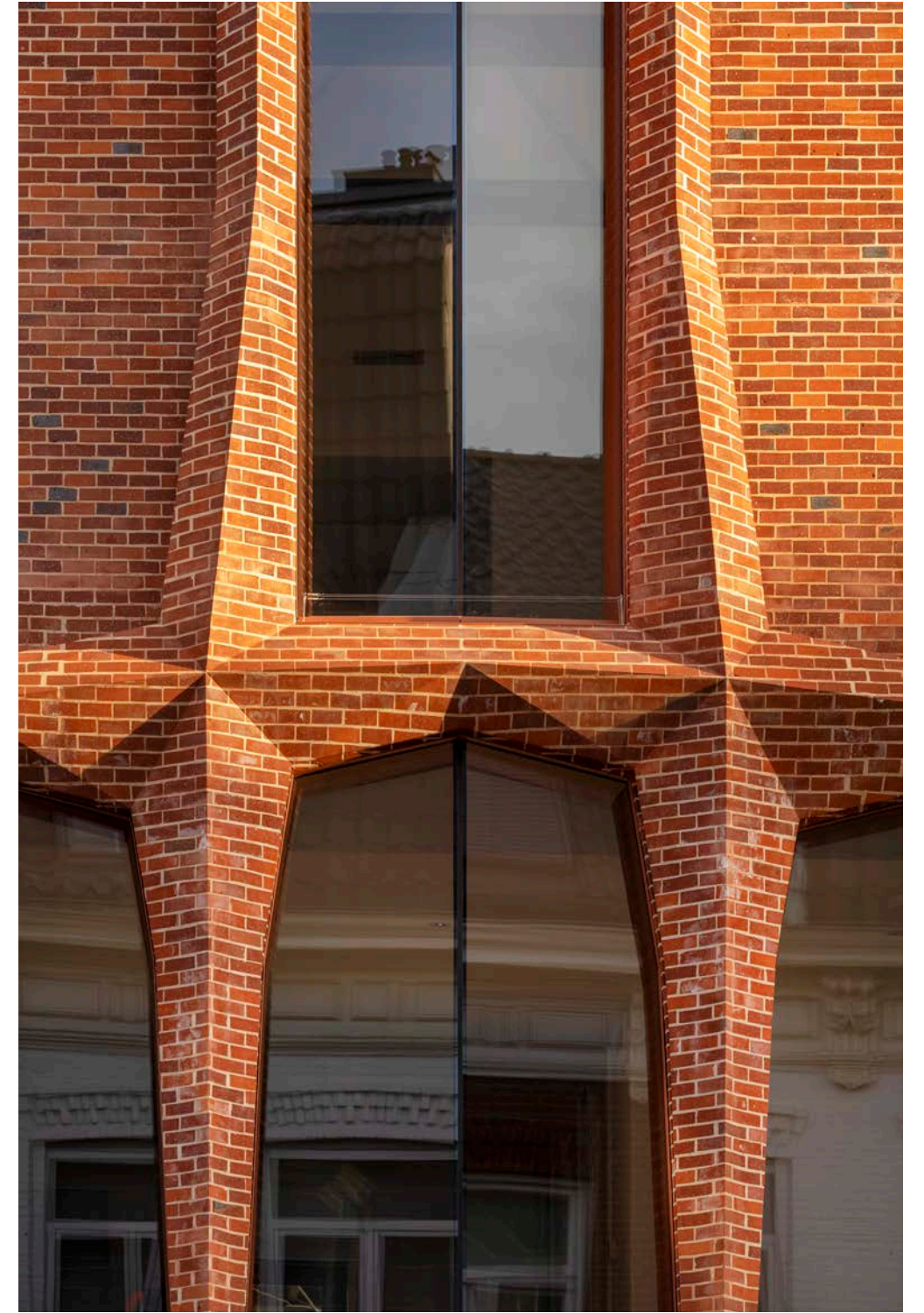
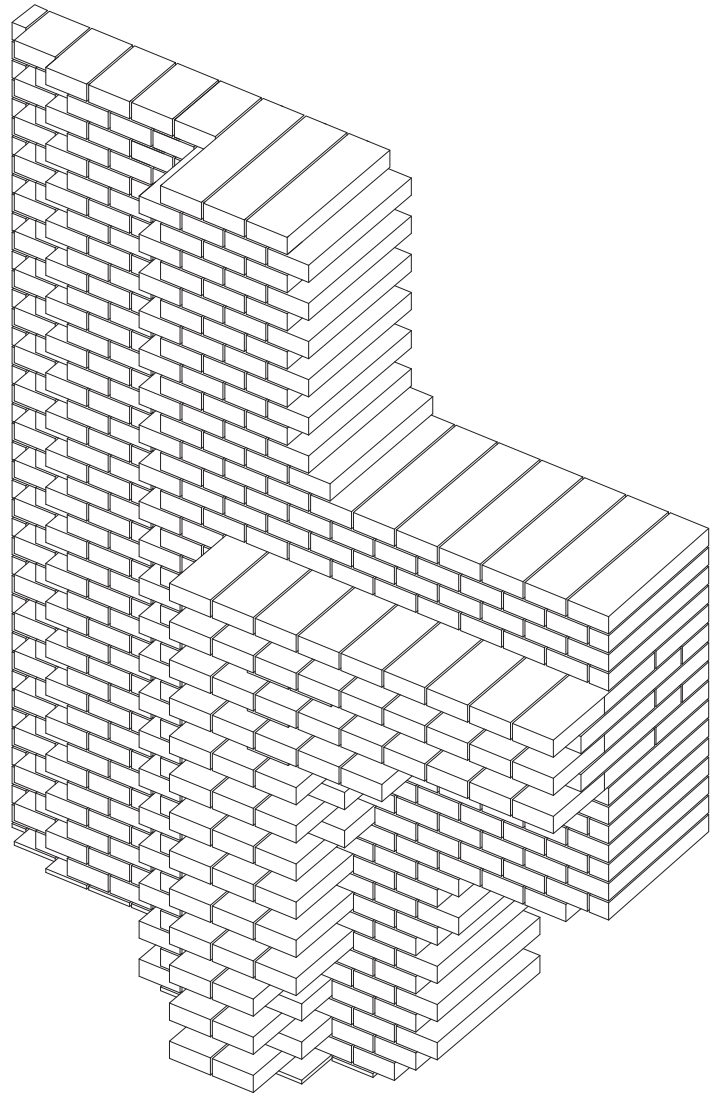
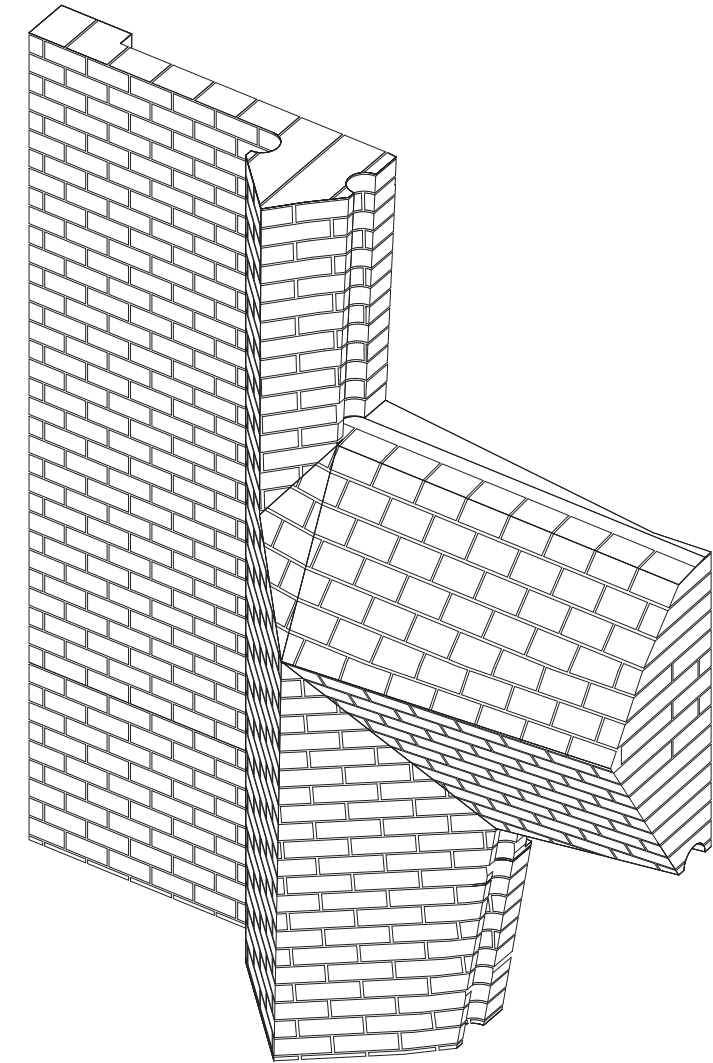


Photo | Arjen Schmitz

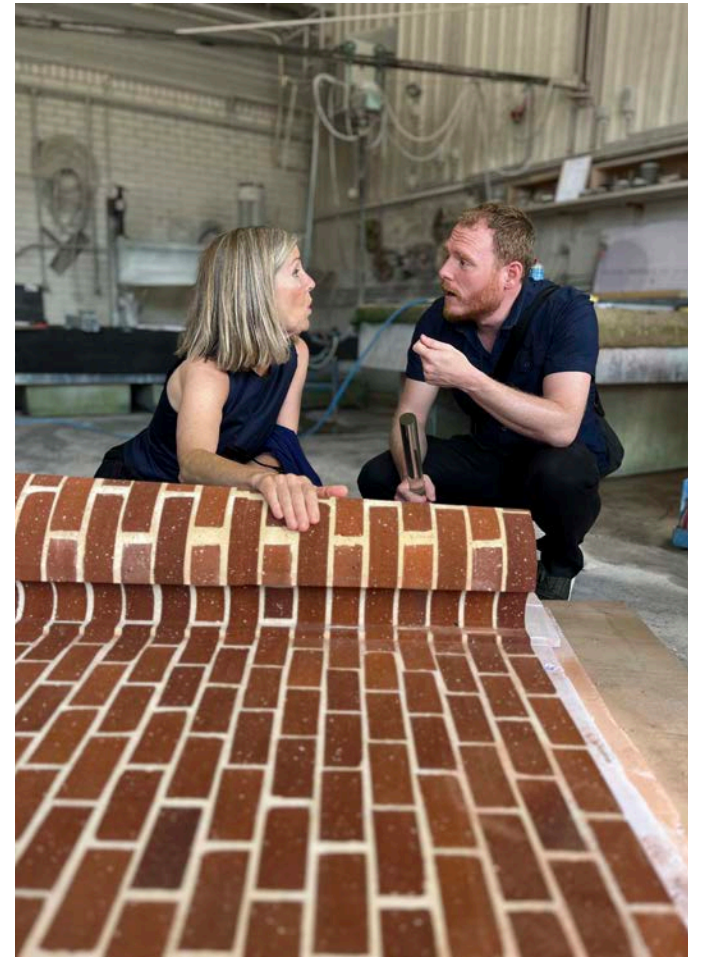
2017 PC Hooft, Amsterdam | 2017 PC Hooft, Amsterdam



Gemetseld element | Masonry element



Element na bewerking | Finished element



Photos | Dok architecten

2017 PC Hooft, Amsterdam | 2017 PC Hooft, Amsterdam



Photos | Arjen Schmitz

2017 PC Hooft, Amsterdam | 2017 PC Hooft, Amsterdam



Photo | Arjen Schmitz

2017 PC Hooft, Amsterdam | 2017 PC Hooft, Amsterdam



Photo | Arjen Schmitz

2017 PC Hooft, Amsterdam | 2017 PC Hooft, Amsterdam