



**9407 Rooie Donders,
Almere**

9407 Red Dare Devils,
Almere

dok
architecten

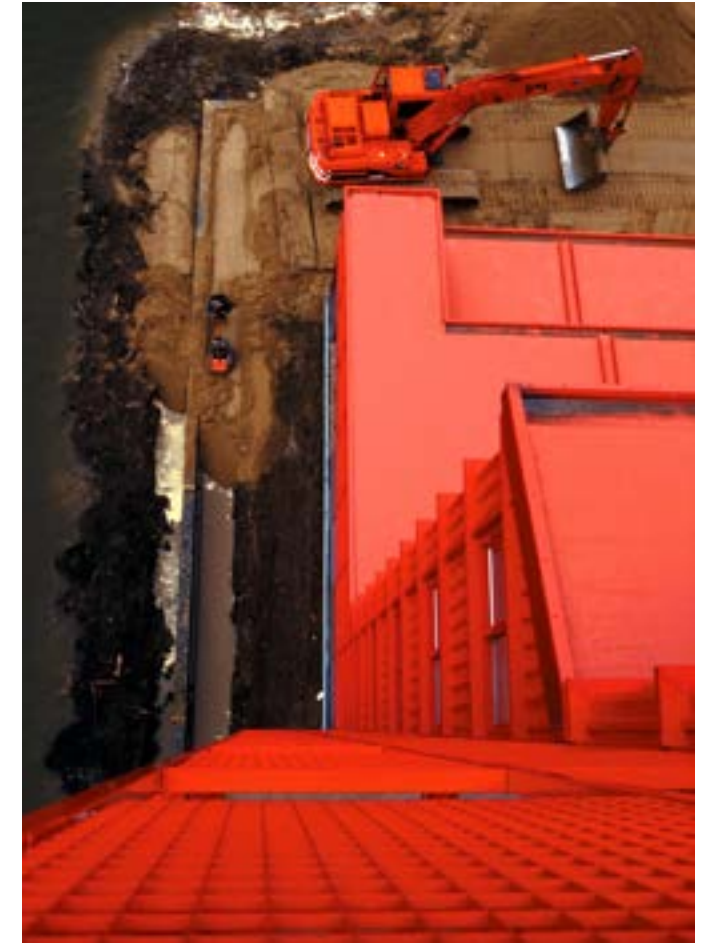


Photo: Arjen Schmitz

Photo: Rob 't Hart

Photo: Luuk Kramer

9407 Rooie Donders, Almere | 9407 Red Dare Devils, Almere

POLDER SILHOUET

locatie:

Pastelstraat, Almere

programma:

28 koop- en 65 huurappartementen

architect:

Liesbeth van der Pol

ontwerpteam:

Ari Mashiach, Patrick Cannon en Harriet Dil

opdrachtgever:

Boogeardt & Schmidt bv, Stolwijk
Amvest Nederland, 's-Gravenhage

constructeur:

Goudstikker-de Vries, Zoetermeer

aannemer bouwkundig:

Boogeardt & Schmidt bv, Stolwijk

bouwkosten (ex. btw):

€ 3.200.000,-

start ontwerp:

1994

oplevering:

april 1998

Drie woongebouwen markeren de overgang van de laagbouw wijken van Almere naar de polder. Hun vorm refereert aan industriële gebouwen en doet denken aan graansilo's. Met stevige voeten en een hoogopgaand lijf staan zij direct aan het water van het kanaal. De industriële uitdrukking van de woontorens wordt, behalve de vorm, aan de uitwerking in rood staal ontleend. Geprofileerde staalplaten zijn ingekaderd in verticale en horizontale lijnen van gezet staal. Ook de balkons zijn ingepakt in rode, stalen roosters evenals de hekwerken, schoorstenen en kozijnen. Alles is rood. Daarmee onttrekken de gebouwen zich aan de 'traditionele' woningbouw en kunnen zij zich meten met het omliggende landschap. In de brede voet zitten acht woningen die het genot van een tuin op het maaiveld hebben. Dichtbij het kanaal maken zij optimaal gebruik van het water. Het lijf van het gebouw bestaat uit drie appartementen per laag. Penthouses vormen de smalle top van de gebouwen. Het magnifieke uitzicht over de polder en de oriëntatie op de zon zijn hun kwaliteit.

STRIKING SILHOUETTE

Three residential buildings mark the transition from low building zones to the polder in Almere. Their form refers to industrial structures and is reminiscent of old grain silos. With their soaring bodies and sturdy legs they stand astride the canal. The three residential tower blocks derive their industrial appearance from the form and the materials used: red steel. Steel plates have been moulded vertically and horizontally. The balconies are covered with red steel grills too, as are the gates, chimneys and window frames. Everything is red. This is what makes them stand out from traditional housing complexes and makes them a match for the surrounding landscape. The broad 'feet' of the buildings house eight apartments, all of them with a garden at ground floor. With their situation right next to the canal they make the most of the view on the water. The body of the building consists of three apartments per storey. The narrow top of the building contains penthouses. Their quality lies in the marvellous views across the polder and their orientation to the sun.

location:

Pastelstraat, Almere

programme:

28 private and 65 rental apartments

architect:

Liesbeth van der Pol

designteam:

Ari Mashiach, Patrick Cannon en Harriet Dil

client:

Boogeardt & Schmidt bv, Stolwijk
Amvest Nederland, the Hague

structural engineer:

Goudstikker-de Vries, Zoetermeer

contractor:

Boogeardt & Schmidt bv, Stolwijk

building costs (ex. VAT):

€ 3.200.000,-

start of design:

1994

completion:

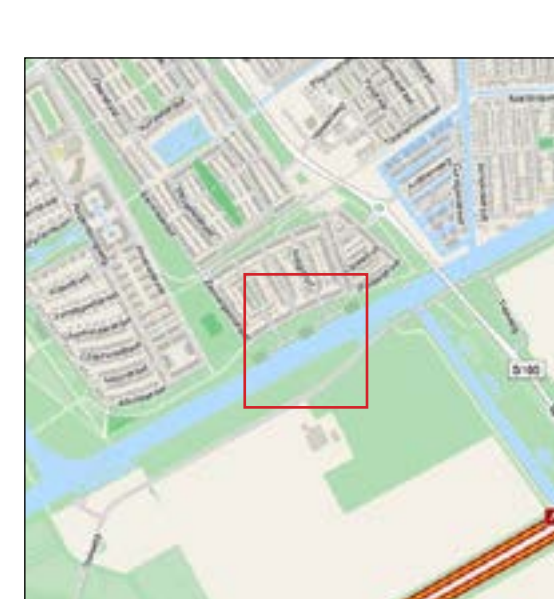
April 1998



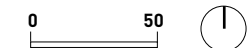
Almere | in the Netherlands



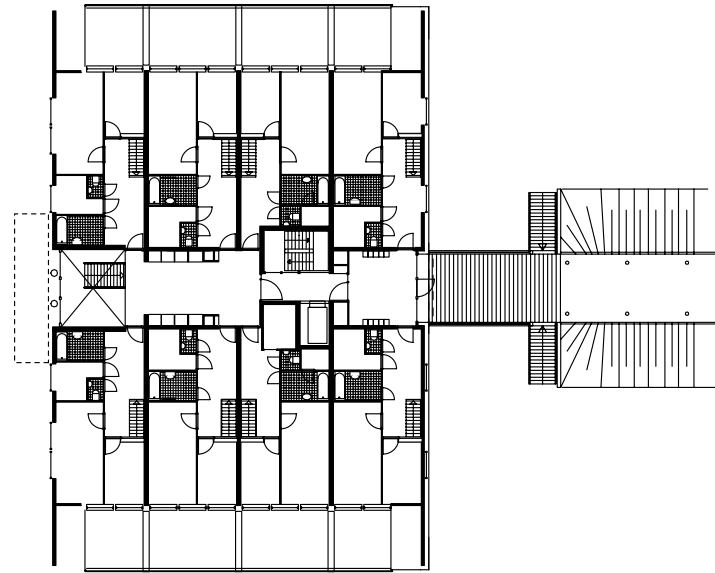
Almere



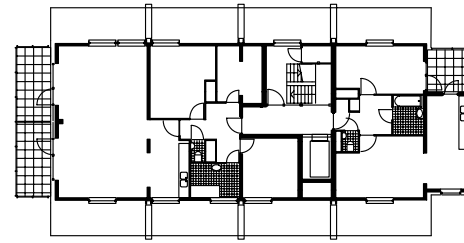
Locatie Rooie Donders | location



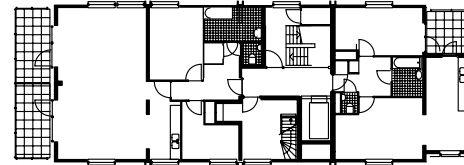
9407 Rooie Donders, Almere | 9407 Red Dare Devils, Almere



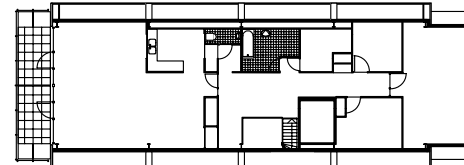
Plattegrond eerste verdieping | first floor plan



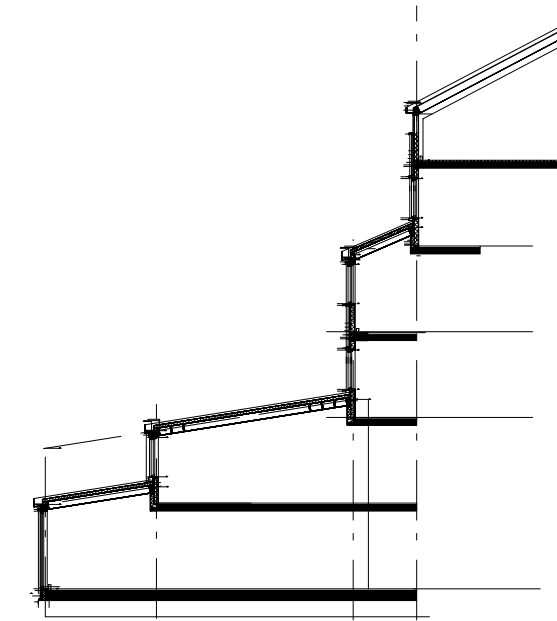
Plattegrond 9de verdieping | 9th floor plan



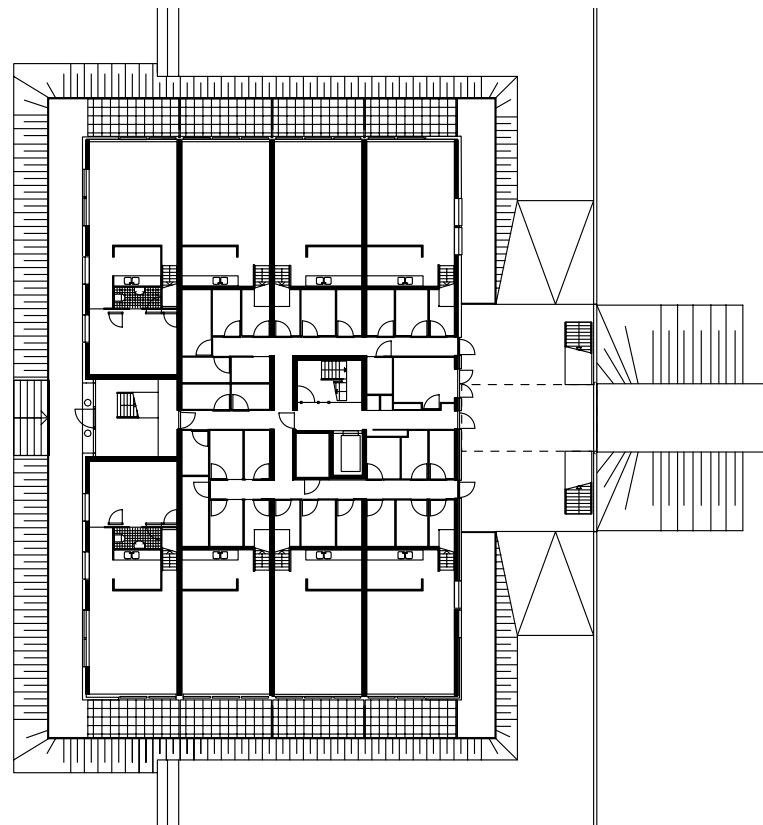
Plattegrond 8ste verdieping | 8th floor plan



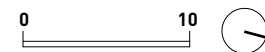
Plattegrond 7de verdieping | 7th floor plan



Detail doorsnede | detailed section



Plattegrond begane grond | ground floor plan



Plattegrond 2de -6de verdieping | 2nd - 6th floor plan

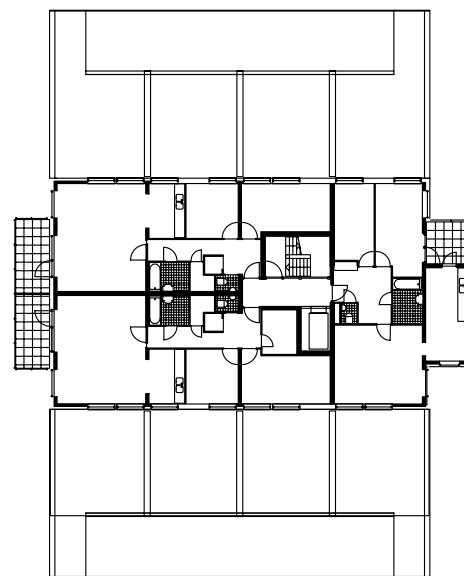




Photo: Luuk Kramer



9407 Rooie Donders, Almere | 9407 Red Dare Devils, Almere



Aquarel Liesbeth van der Pol



9407 Rooie Donders, Almere | 9407 Red Dare Devils, Almere