



1301 Schiphuis Koningsvloep | 1301 Boathouse Royal Barge
Amsterdam | Amsterdam

dok
architecten

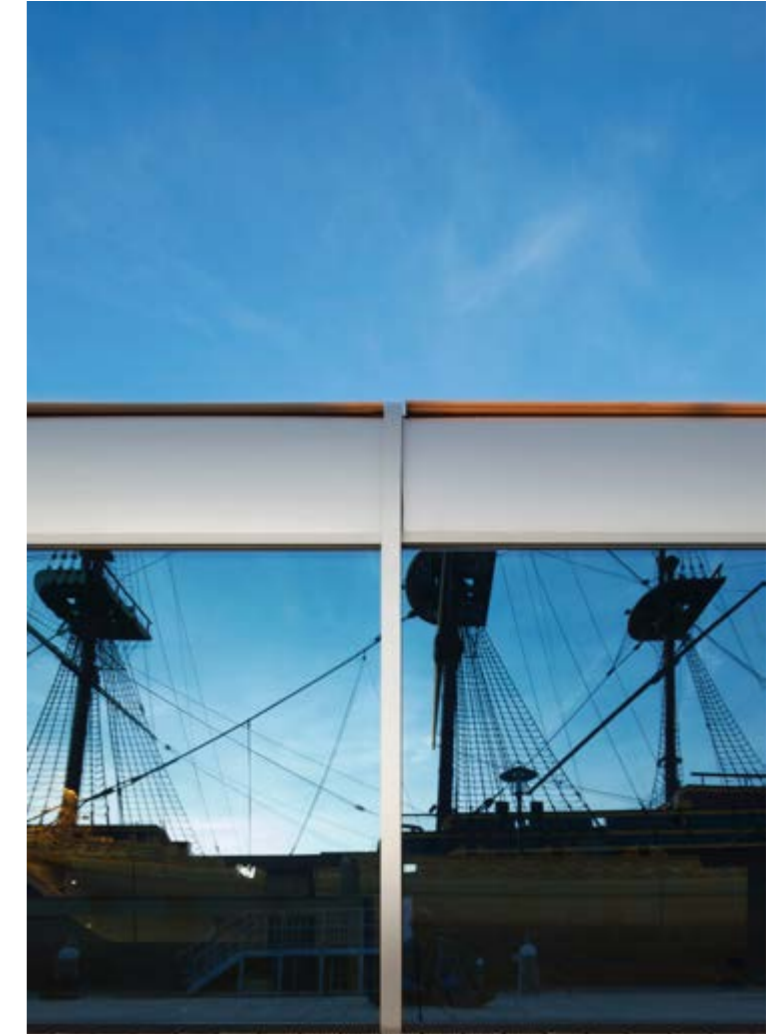


Photo:Arjen Schmitz

1301 Schiphuis Koningsloep, Amsterdam | 1301 Boathouse Royal Barge, Amsterdam



Photo:Arjen Schmitz

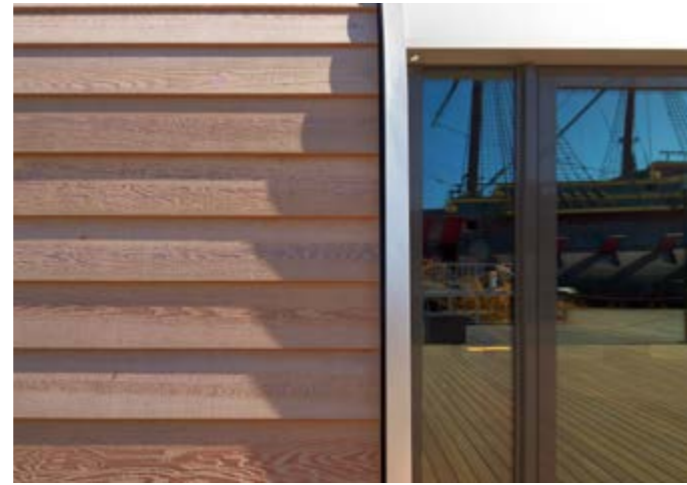


Photo:Arjen Schmitz



Photo: Luuk de Rouw



Photo:Arjen Schmitz



Photo:Arjen Schmitz



Photo: Luuk de Rouw

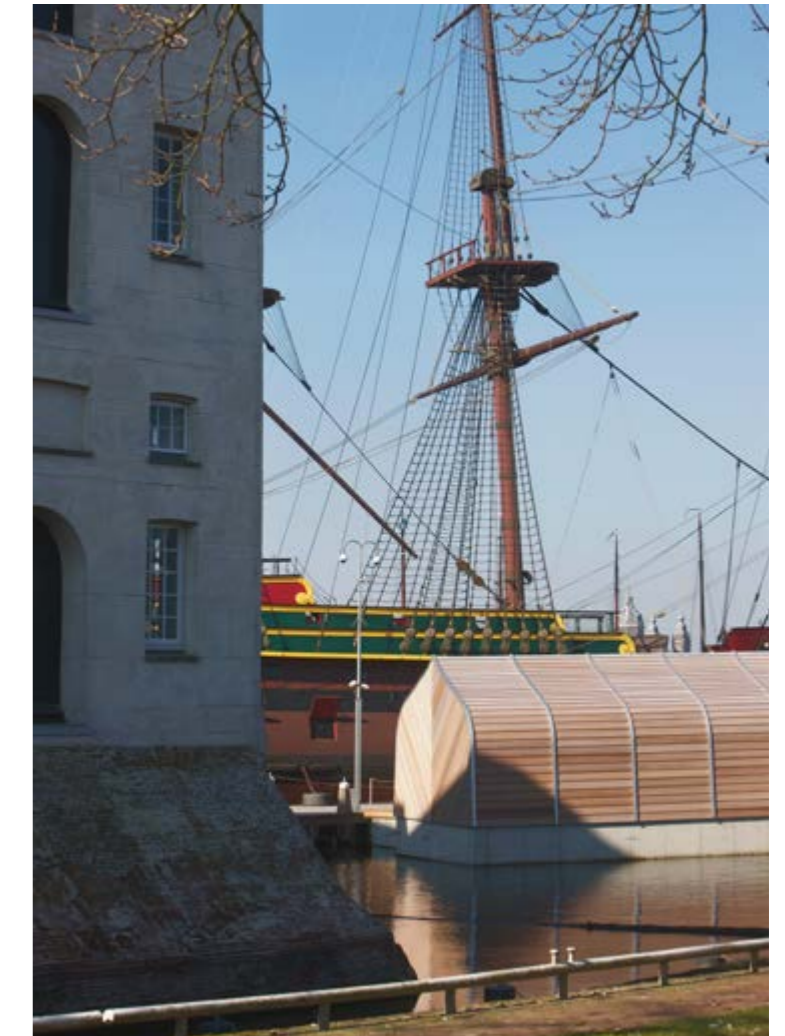


Photo:Arjen Schmitz

1301 Schiphuis Koningsloep, Amsterdam | 1301 Boathouse Royal Barge, Amsterdam

TERUGKEER KONINGSSLOEP

locatie:
Scheepvaartmuseum, Amsterdam

programma:
Schiphuis voor de Koningssloep

b.v.o:
160 m2

architect:
Liesbeth van der Pol

ontwerpteam:
Patrick Cannon, Luuk de Rouw

opdrachtgever:
Het Scheepvaartmuseum, Amsterdam

constructeur:
Structural Engineering, Breda

aannemer bouwkundig:
Arkenbouw Post, Markenness

bouwkosten (ex. btw):
€ 450.000,-

start ontwerp:
Augustus 2014

start uitvoering:
Mei 2015

oplevering:
September 2015

De publiekslieveling van de collectie van het Scheepvaartmuseum, 'de Koningssloep' is weer te bewonderen in het speciaal ontworpen Schiphuis. Na acht jaar afwezigheid en een grondige opknopbeurt heeft de sloep nu een eigen drijvende vitrine aan de museumsteiger van het Scheepvaartmuseum. Het ontwerp is terughoudend en geraffineerd, een gesloten houten gepotdekselde kant en een open glazen kant waar vanuit de sloep overdag en 's avonds te zien is. Het Schiphuis heeft het klimaat van een museumzaal, de sloep ligt helemaal droog. Het interieur is donker en bescheiden, de Koningssloep krijgt alle aandacht. De museale steiger loopt visueel door in het Schiphuis als een plateau waarop de bezoeker vlakbij de sloep staat. Aan beide zijden van het plateau zijn trapjes, zodat men ook de onderkant van de Koningssloep rondom kan bekijken. De 'gouden koets te water' is in principe vaarklaar en als de koning een tochtje wil maken kan de sloep door de Noordgevel van het Schiphuis eenvoudig te water gelaten worden. Een unieke behuizing waarin de Koningssloep volledig tot zijn recht komt.

RETURN OF THE ROYAL BARGE

location:
The Maritime Museum, Amsterdam

programme:
Boathouse for the Royal Barge

gfa:
160 m2

architect:
Liesbeth van der Pol

designteam:
Luuk de Rouw

client:
The Maritime Museum, Amsterdam

structural engineer:
Structural Engineering, Breda

contractor:
Arkenbouw Post, Markenness

building costs (ex. VAT):
€ 450.000,-

start of design:
August 2014

start of construction:
May 2015

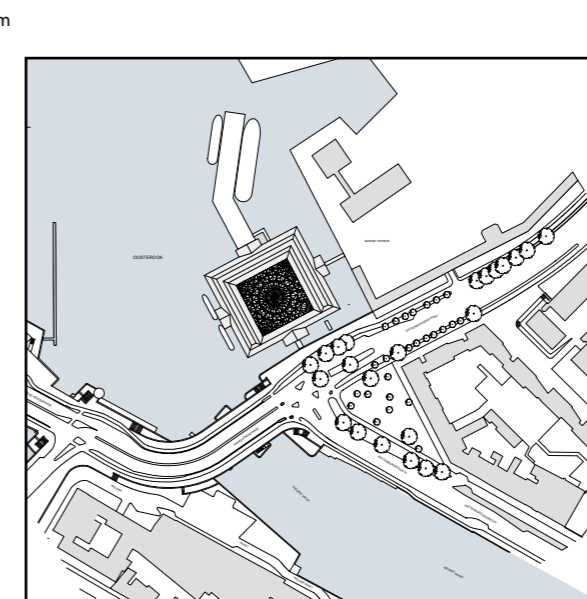
completion:
September 2015



Amsterdam in the Netherlands

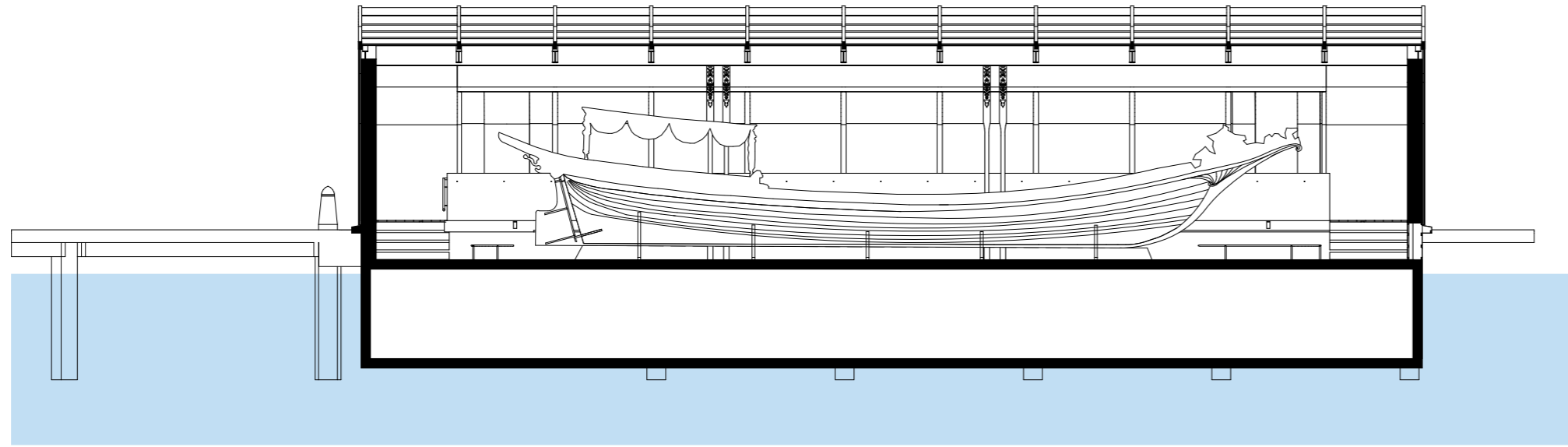


Amsterdam centrum

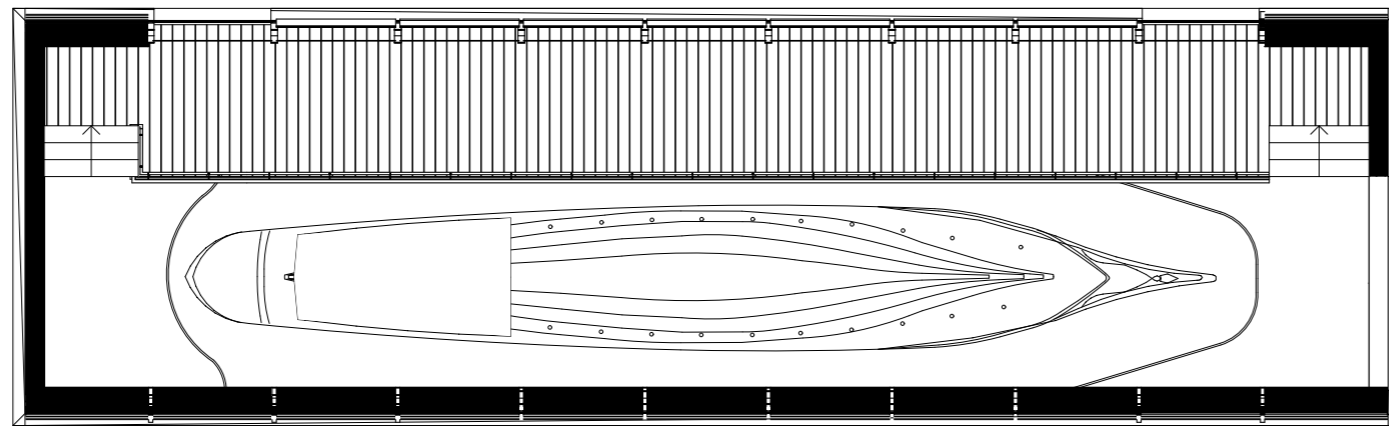


Locatie Schiphuis | location Boathouse

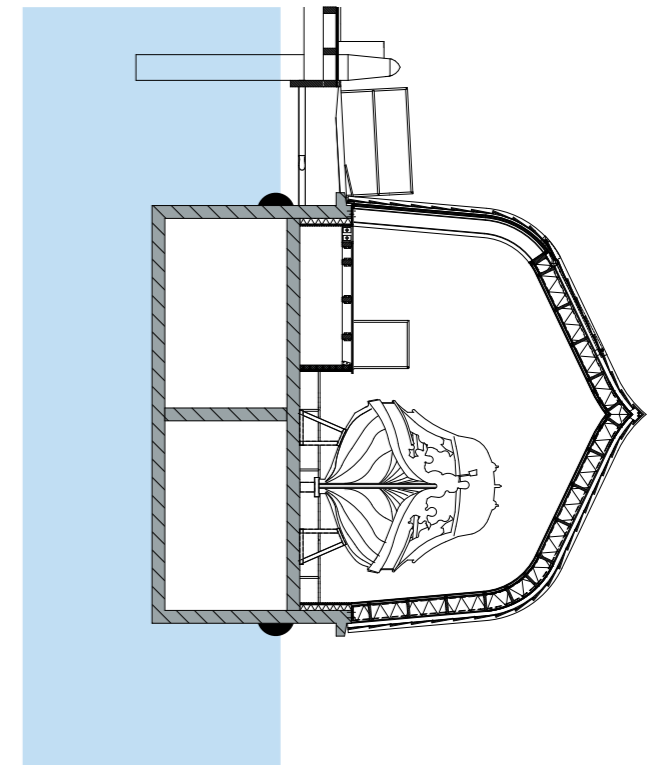
1301 Schiphuis Koningssloep, Amsterdam | 1301 Boathouse Royal Barge, Amsterdam



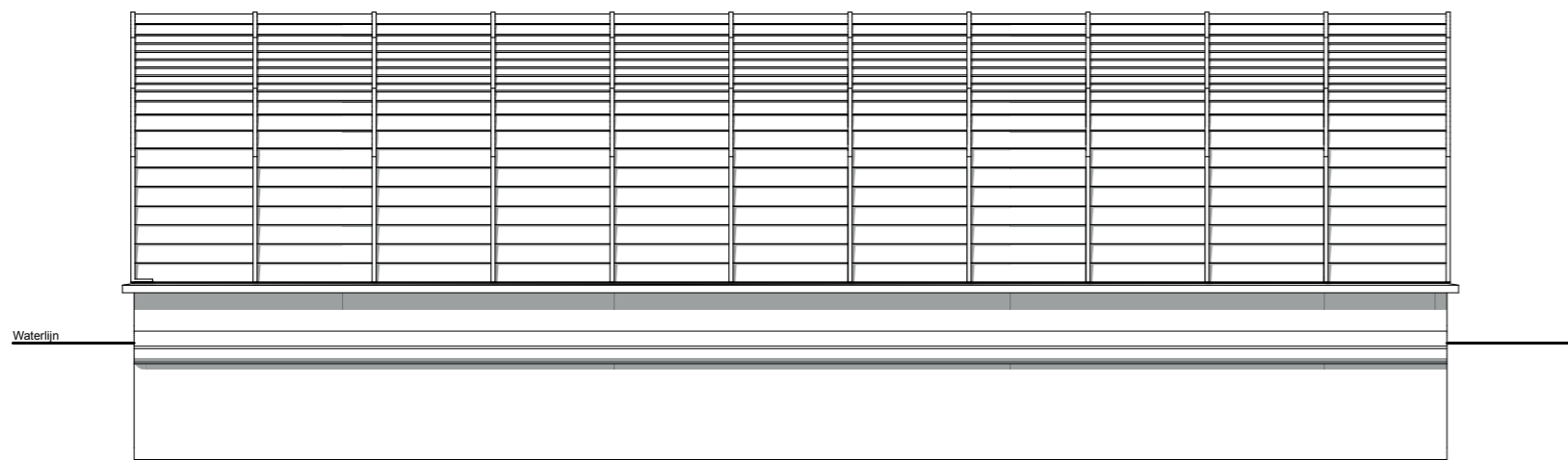
Doorsnede | Section



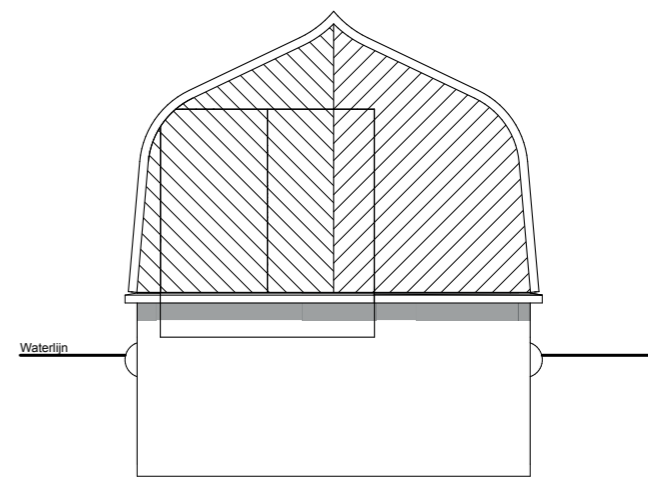
Begane grond | Ground level



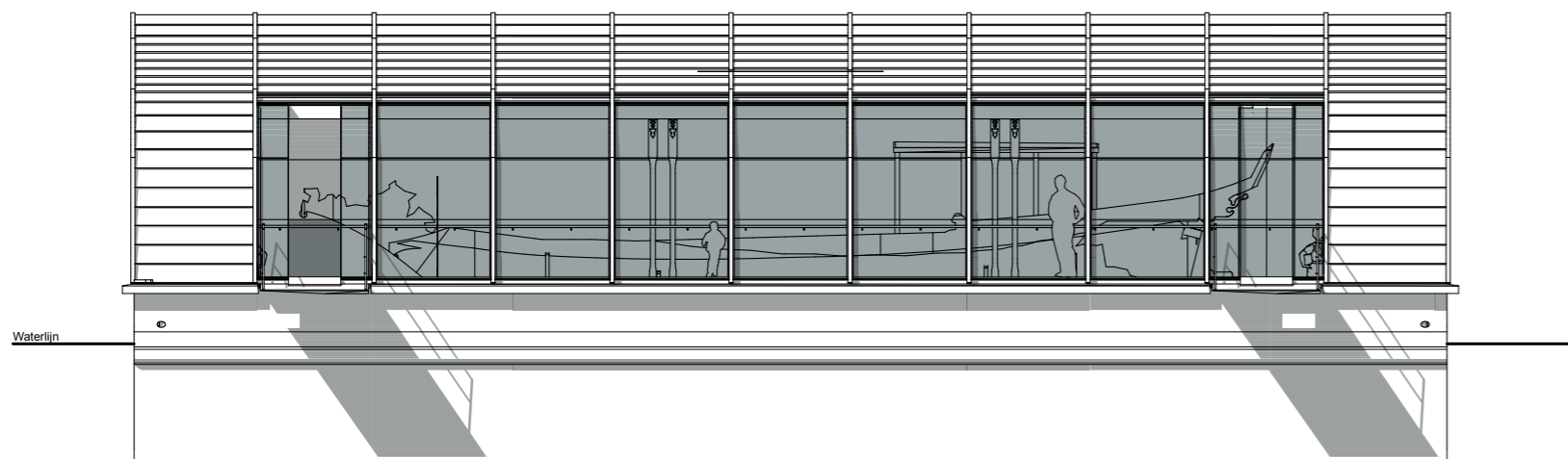
Doorsnede | Section



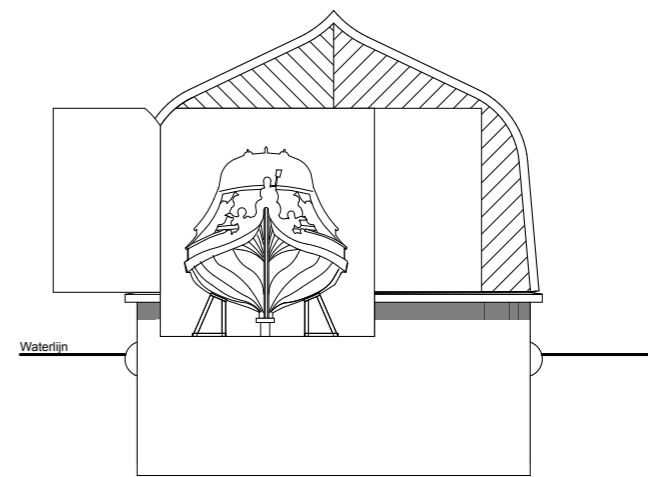
Oostgevel



Noordgevel (deuren schiphuis gesloten)



Westgevel



Noordgevel (deuren schiphuis geopend)



Gevel | façade

1301 Schiphuis Koningsloep, Amsterdam | 1301 Boathouse Royal Barge, Amsterdam



Photo: Pim Hendriks



Photo: Arjen Schmitz

1301 Schiphuis Koningsloep, Amsterdam

1301 Boathouse Royal Barge, Amsterdam



Photo: Pim Hendriksen



1301 Schiphuis Koningsvloep, Amsterdam | 1301 Boathouse Royal Barge, Amsterdam



Photo: Arjen Schmitz

1301 Schiphuis Koningsvloep, Amsterdam | 1301 Boathouse Royal Barge, Amsterdam



Photo 5x: Arjen Schmitz



Photo 1x: Pim Hendriks

1301 Schiphuis Koningsvloep, Amsterdam

1301 Boathouse Royal Barge, Amsterdam