



9716 Focusschool,
Haarlem

9716 Focusschool,
Haarlem

dok
architecten



Photo: Arjen Schmitz

FOCUSSCHOOL

locatie:

Haarlem - Houtmanpad

programma:

basisschool voor bijzonder onderwijs, 15 klassen

b.v.o.:

1862 m²

architect:

Liesbeth van der Pol

ontwerpteam:

H. Nieuwland, P. Van der Werf, J.J. Roeten, M. de Vries, J. van de Berg, P. Glandorff, J. Rombouts, G. Trevetin

opdrachtgever:

Gemeente Haarlem sector MO

constructeur:

Valkenburg raadgevend

aannemer bouwkundig:

Thunissen Groep bv

bouwkosten (ex. btw):

€ 2.700.000,-

start ontwerp:

september 1997

start uitvoering:

januari 2004

oplevering:

mei 2005

Focus, twee basisscholen voor bijzonder onderwijs, staat in een lommerrijke omgeving. De visie van de directie en het team vormden de uitgangspunten bij het ontwerp. Deze groep kinderen heeft rust nodig en dat vraagt om een specifieke aanpak: clusters waar de kinderen apart kunnen spelen, naast ruimte waar de hulpverleners bijeenzitten zodat een maximale kennisuitwisseling plaats kan hebben.

Het gebouw bestaat uit zes kleine clusters van klaslokalen die akoestisch en visueel van elkaar afgescheiden zijn met ieder een eigen entree en speelhal. Deze zijn indirect verbonden met het driehoekige hart van de school met daarin de aula met bibliotheek. Rondom het hart zitten de hulpverleners en speciale onderwijskrachten. Een ronde kussenvorm overkoepelt de lokalen met een gebaar van geborgenheid

FOCUSSCHOOL

The Focus school comprises two primary schools for children with special needs, in leafy surroundings. The starting point for the design was the vision of the head of the school and the project team. The children at the school require a peaceful environment, and this needs a particular approach, with for example areas where the children can play separately, alongside spaces where the support staff sit together to exchange ideas. The building comprises six small clusters containing classrooms, which are separated from one another both visually and acoustically, with their own entrance and play area. These clusters are indirectly linked to the triangular heart of the school containing the assembly hall and library. The teaching assistants and special needs teachers sit around this center. All the spaces are covered by a façade shaped as a big cushion, that lends the building a sense of sanctuary.

location:

Haarlem - Houtmanpad

programme:

primary school for 15 classes with special needs, private school.

gfa.:

7160 m²

architect:

Liesbeth van der Pol

designteam:

H. Nieuwland, P. Van der Werf, J.J. Roeten, M. de Vries, J. van de Berg, P. Glandorff, J. Rombouts, G. Trevetin

client:

Gemeente Haarlem sector MO

structural engineer:

Cumae, Arnhem

contractor:

Thunissen Groep bv

building costs (ex. VAT):

€ 2.700.000,-

start of design:

September 1997

start of construction:

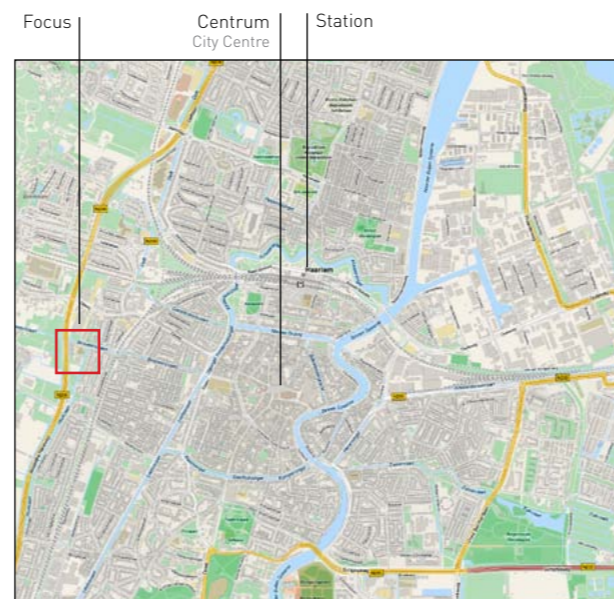
January 2004

completion:

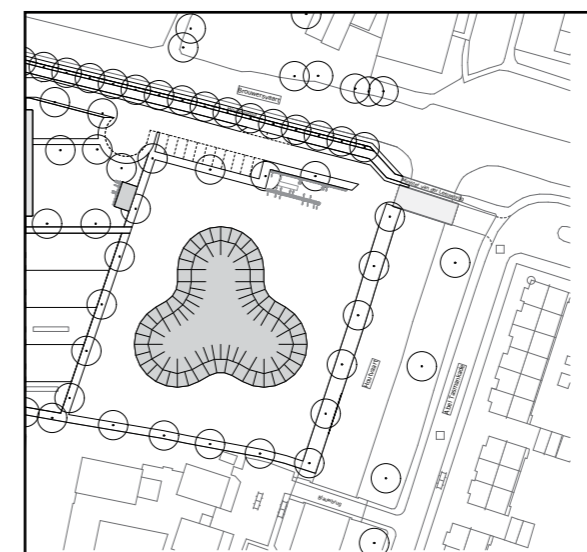
May 2005



Haarlem | in the Netherlands



Haarlem



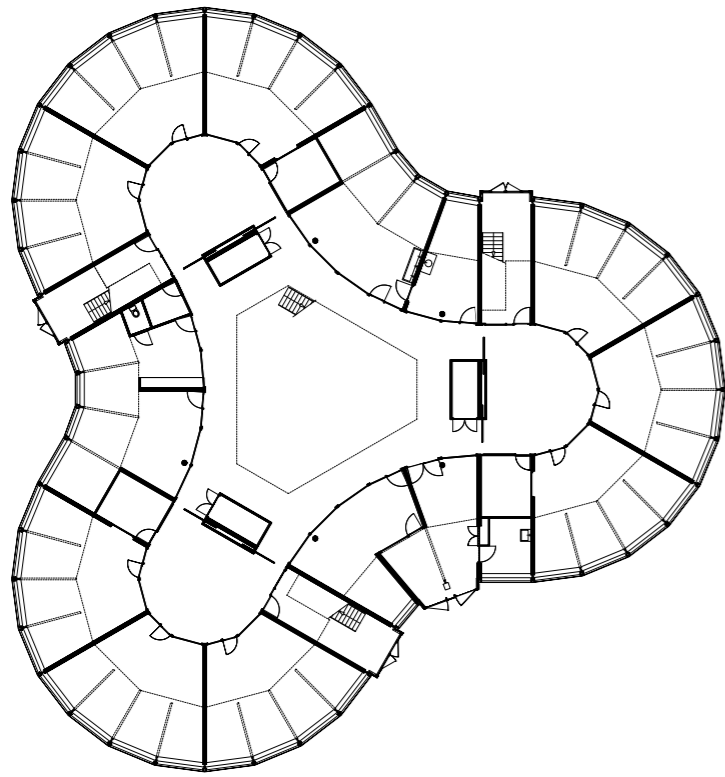
Locatie Focus | location



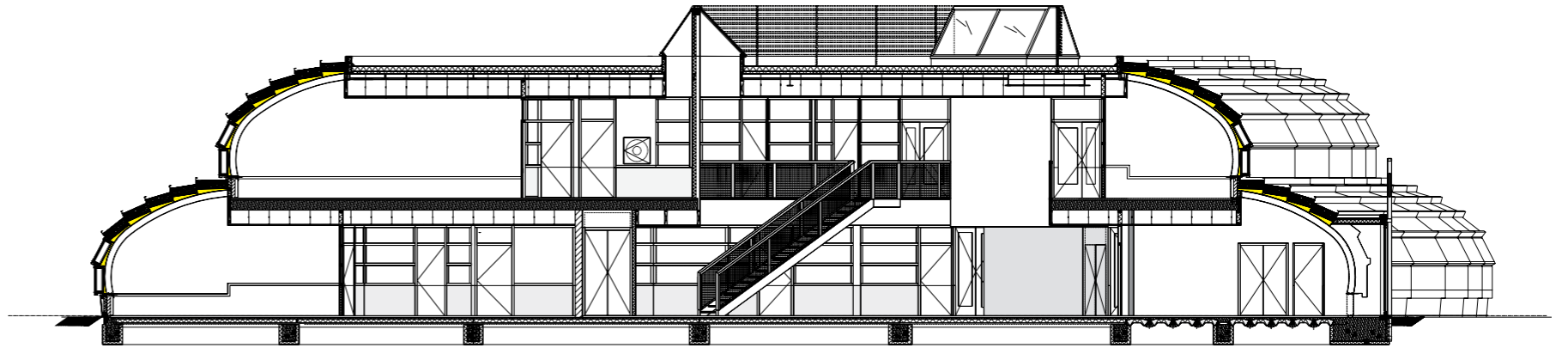
9716 Focusschool, Haarlem

9716 Focusschool, Haarlem

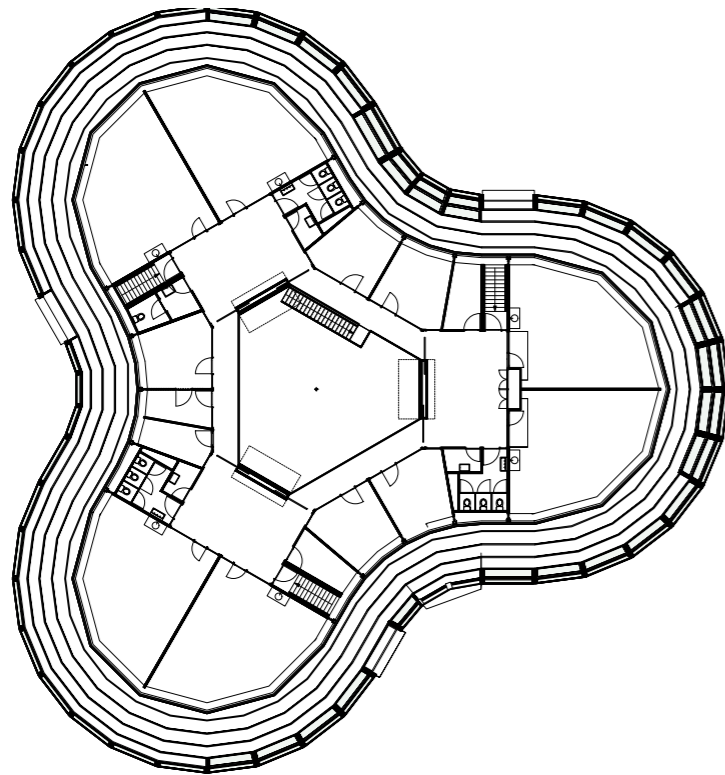
dok
architecten



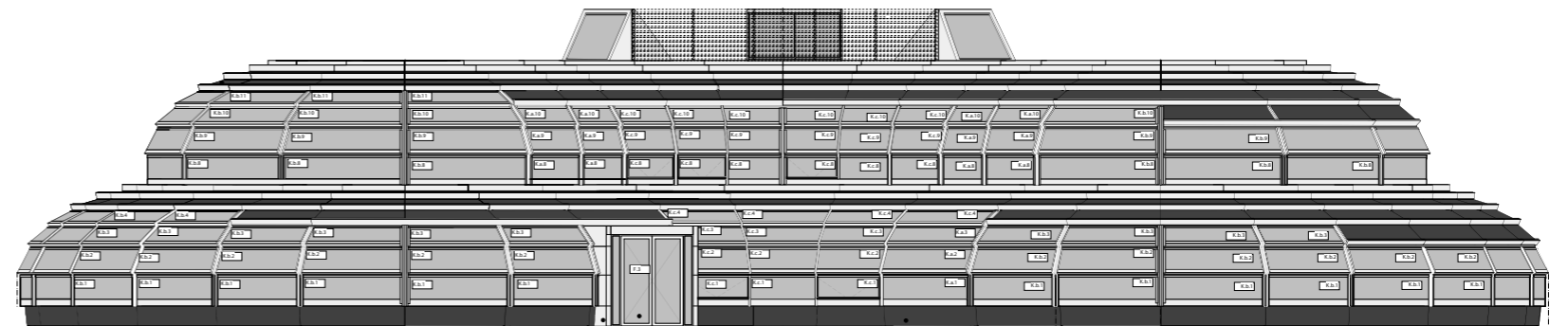
Plattegrond begane grond | ground floor plan



Langsdoorsnede | longitudinal section



Plattegrond eerste verdieping | first floor plan



Noordwestgevel | Northwestfaçade



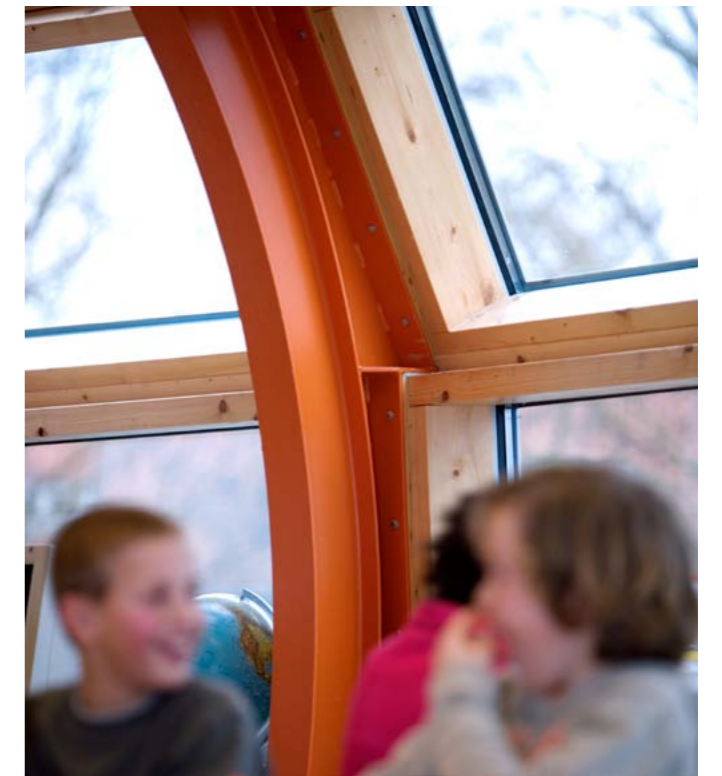


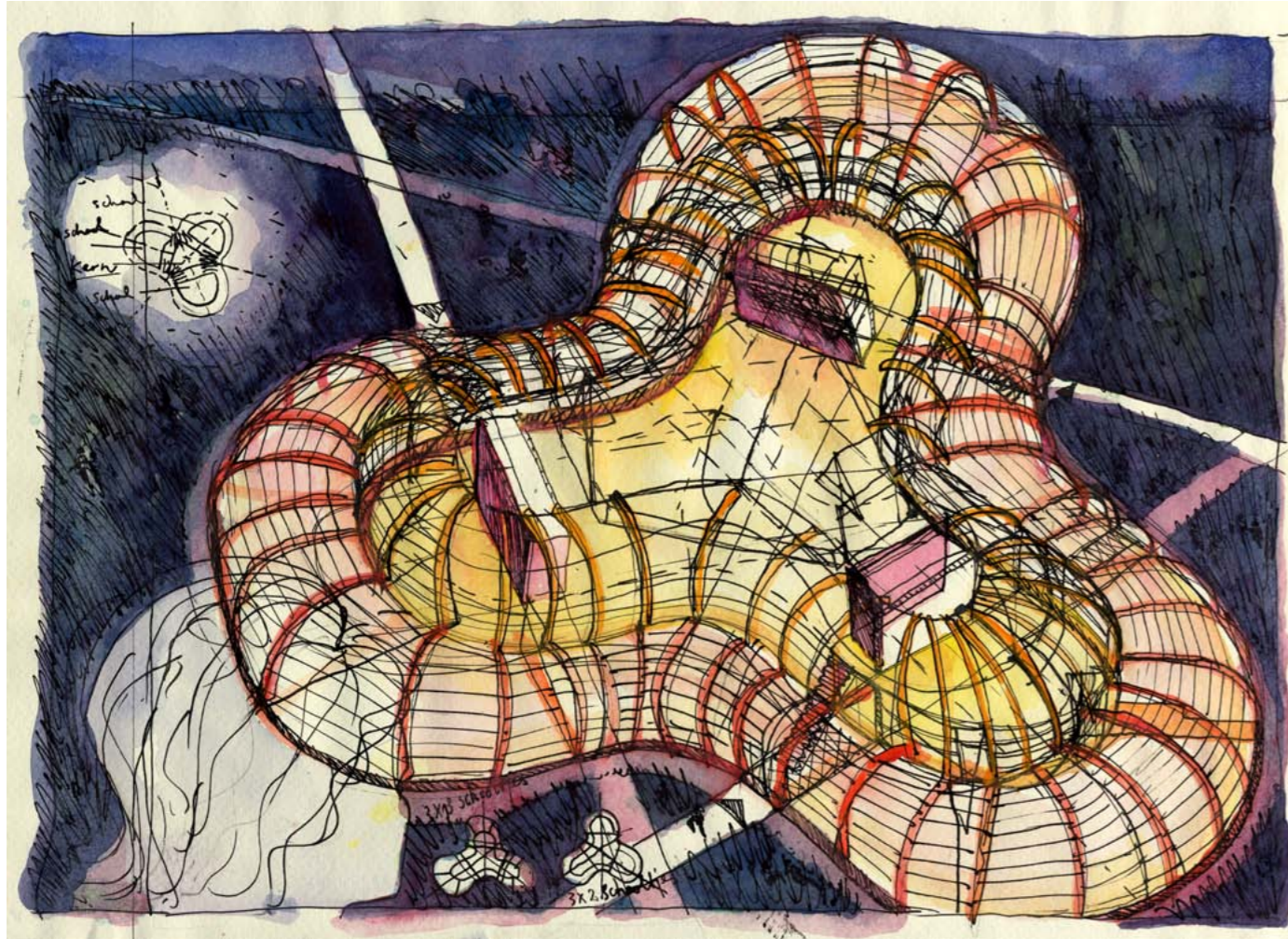
Photo: Arjen Schmitz



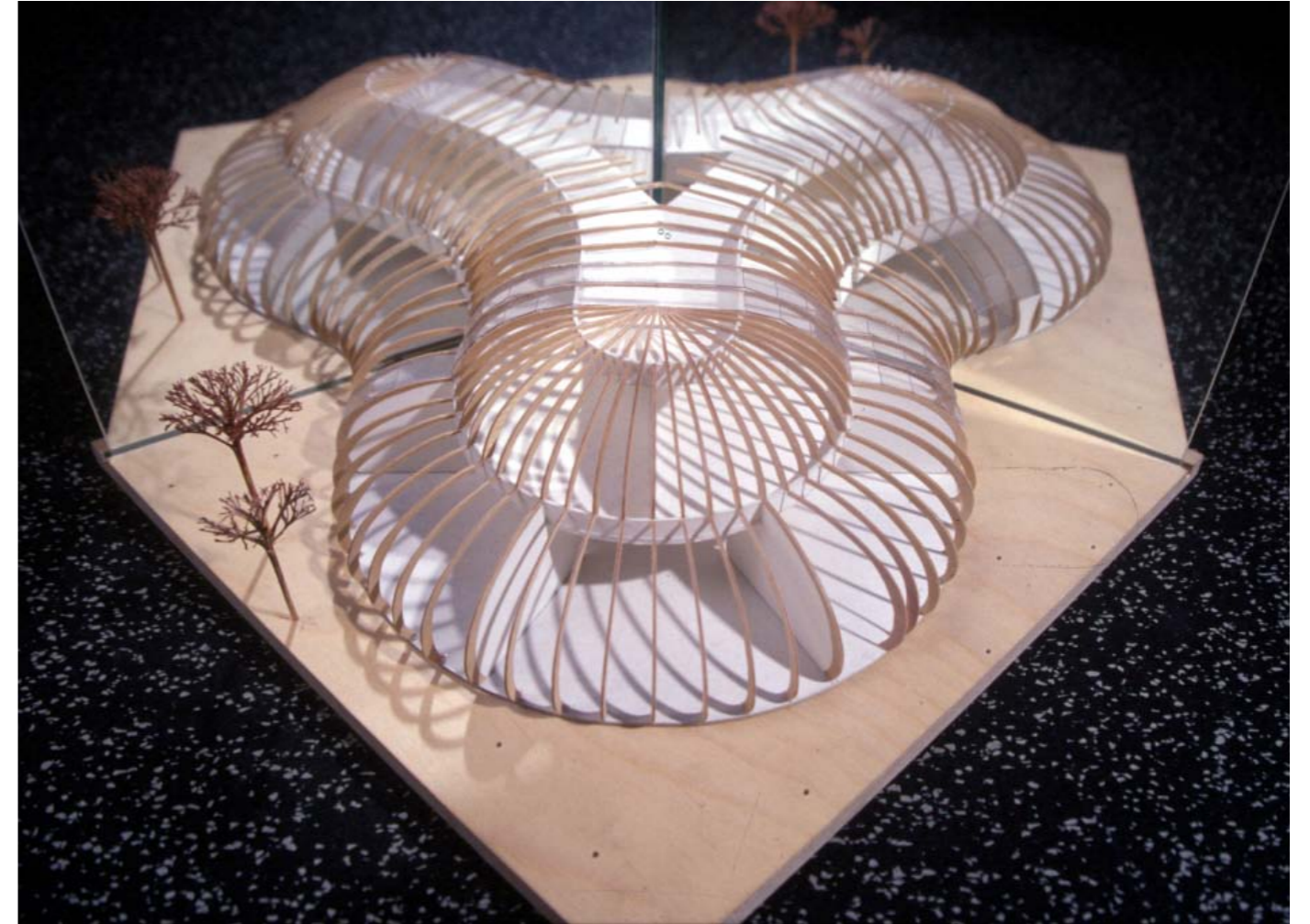


Photo: Arjen Schmitz





Aquarel Liesbeth van der Pol



Maquette | Scale model

9716 Focusschool, Haarlem

9716 Focusschool, Haarlem