



9701 Java-eiland
Amsterdam

9701 Java-island
Amsterdam

dok
architecten



Photo: Herman Zeinstra

9701 Java-eiland, Amsterdam

9701 Java-island, Amsterdam

dok
architecten

JAVA-EILAND

locatie:

Bogortuin - Amsterdam

programma:

46 appartementen en ondergrondse parkeergarage

architect:

Herman Zeinstra

ontwerpteam:

J. J. Roeten, P. de Bruin, M. de Vries

opdrachtgever:

Moes Projectontwikkeling

constructeur:

Cumae B.V.

aannemer bouwkundig:

Moes bouwbedrijf

bouwkosten (ex. btw):

€ 7.300.000,-

start ontwerp:

1997

oplevering:

januari 2001

Het gebouw is de laatste in de reeks van aaneengesloten woongebouwen van het Java-eiland. Het gebouw is opgedeeld in een aantal bouwdelen, elk met zijn eigen oriëntatie en ontsluiting. De twee hoge symmetrische gebouwdelen richten zich op het water en op het aangrenzende park. In het midden van elk deel ontsluiten trappen en lift op elke verdieping drie appartementen. De maisonnettes op de begane grond en eerste verdieping hebben hun voordeuren direct aan de straat. De twee smalle panden aan het dwarsgrachtje zijn lager, en verschillen van kleur, om zo beter aan te sluiten bij de aangrenzende gevels. Alle gevels zijn opgebouwd uit gemetselde penanten met terugliggende ramen. Het donkere metselwerk wordt horizontaal doorsneden door lichte betonbanden. De extra diepe heggen van de ramen van de maisonnettes geven het gebouw een hoog basement. De hoogopgaande gemetselde muurdammen aan weerszijde van de twee symmetrische bouwdelen samen met de brede dakrand, geven het gebouw een krachtige contour.

JAVA EILAND

The building is at one end of the continuous line of housing blocks on Java Island, Amsterdam. The facades of the two identical sections face out over the IJ Harbour and the new park to be laid out at the tip of the island. Along the small canal, the structure is lower and segmented so as to provide a better match to the rhythm and scale of the canal-house gables. A staircase and lift shaft is located at the centre of each of the two sections, giving access to three units on each floor. Each facade is marked by a grid of vertical piers intersected by horizontal bands of concrete. These details are strictly symmetrical within each facade, with balconies in the centre and at the extremities. The deep facade piers of the maisonnettes on the ground floor give the building a distinct base. The continuous glazing and conservatories of the penthouses provide an upper boundary to the volumes.

location:

Bogortuin - Amsterdam

programme:

46 apartments and underground car park

architect:

Herman Zeinstra

designteam:

J. J. Roeten, P. de Bruin, M. de Vries

client:

Moes Projectontwikkeling

structural engineer:

Cumae B.V.

contractor:

Moes bouwbedrijf

building costs (ex. VAT):

€ 7.300.000,-

start of design:

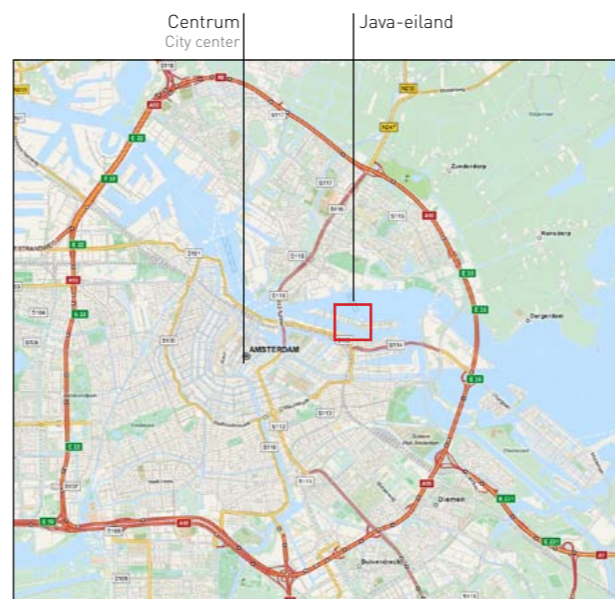
1997

completion:

January 2001



Amsterdam | in the Netherlands



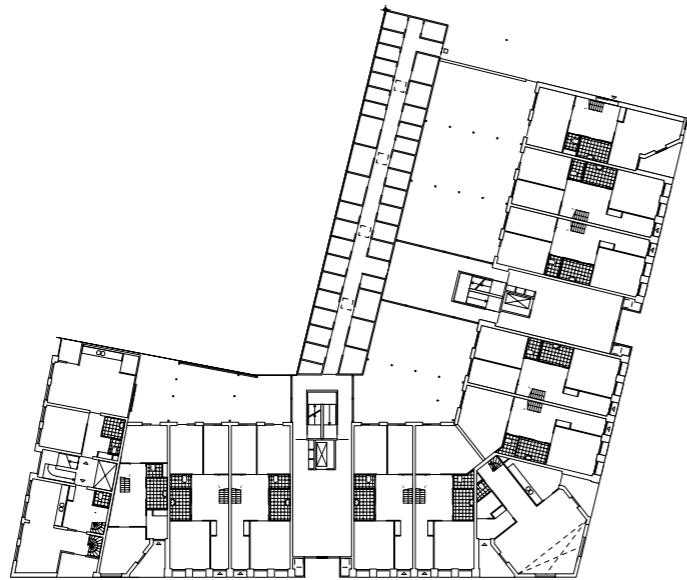
Amsterdam



Locatie Java-eiland | location

9701 Java-eiland, Amsterdam

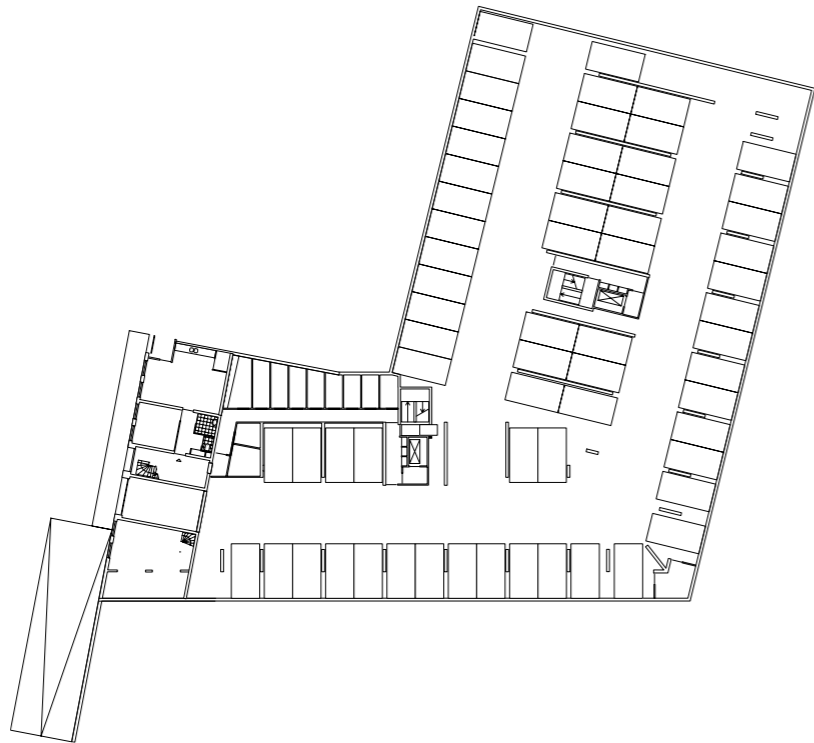
9701 Java-island, Amsterdam



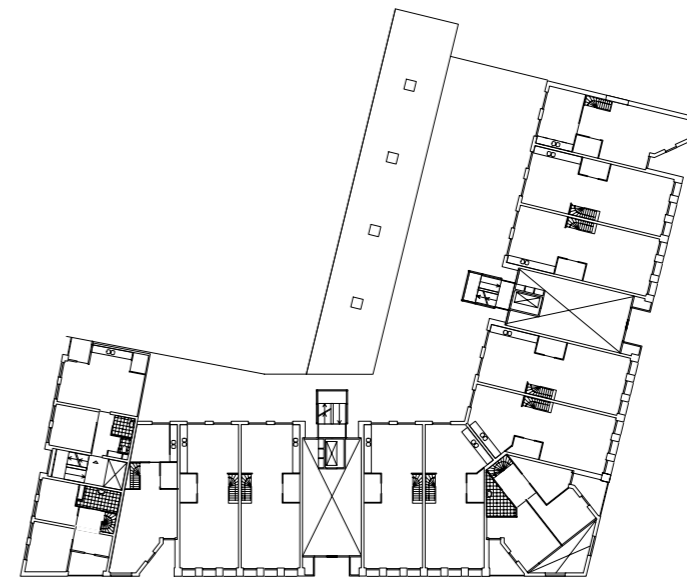
Plattegrond eerste verdieping | first floor plan



Plattegrond vierde verdieping | fourth floor plan



Plattegrond begane grond | ground floor plan



Plattegrond tweede verdieping | second floor plan





Photo: Herman Zeinstra



9701 Java-eiland, Amsterdam

9701 Java-island, Amsterdam

dok
architecten