



**9410 Woningen Kruidenveld,
Apeldoorn**

9410 Housing Kruidenveld,
Apeldoorn

dok
architecten



Photo : Dok architecten

9410 Kruidenveld, Apeldoorn

9410 Kruidenveld, Apeldoorn

dok
architecten

EEN ONDER TWEE KAPPEN

locatie:

Apeldoorn

programma:

10 woningen

architect:

H. Zeinstra

ontwerpteam:

J.J. Roeten, E. Haagen

opdrachtgever:

Draisma Projectontwikkeling bv, Apeldoorn

constructeur:

Dunning bv, Apeldoorn

aannemer bouwkundig:

Aannemersbedrijf Draisma bv, Apeldoorn

bouwkosten (ex. btw):

€ -,-

start ontwerp:

1994

oplevering:

1997

De tien woningen zijn ontworpen voor een lokale ontwikkelaar/aannemer. In ontwikkelaarstaal drukt 'twee onder een kap' een kwaliteit uit; Dit huis met twee kappen, meerdere volumes en meerdere plekken zou eerder de titel 'één onder twee kappen' moeten dragen. De woning laat verschillende gezichten zien. Aan de voorkant -de entreezijde- is er een formeel hoog smal huis, met ernaast een grote glazen erker. Aan de achterzijde, heel informeel, ligt het woonhuis met zijn lage kap en grote schuifpui direct op de tuin georiënteerd. Tussen de achterhuizen ligt, diep verscholen, nog een binnenplaats die het daglicht tot diep in de woning brengt. De vlakke detaillering van de rode muren en daken benadrukken de contouren van de prototypische huis -vorm.

ONE UNDER TWO ROOFS

The ten residential houses have been designed for a local property developer and building contractor. In developer's language, 'semi-detached' portrays a certain quality: half a house for the price of one? This house with two roofs, more space and more nooks and crannies, rather deserves 'double-detached' as its description. The house with a main house and rear house, plus an extension, presents several perspectives. From the front - where the main entrance is situated - it is a formal, high, narrow house, with a large glazed bay beside it. At the rear, very informally, is the living area with its low roof and large, sliding picture window facing directly onto the garden. Between the rear dwellings, deeply hidden, there is even a courtyard that brings the daylight deep into the house. The surface details of the red walls and roofs emphasise the outline of the prototypical house.

location:

Apeldoorn

programme:

10 dwellings

architect:

H. Zeinstra

designteam:

J.J. Roeten, E. Haagen

client:

Draisma Projectontwikkeling bv, Apeldoorn

structural engineer:

Dunning bv, Apeldoorn

contractor:

Aannemersbedrijf Draisma bv, Apeldoorn

building costs (ex. VAT):

€ -,-

start of design:

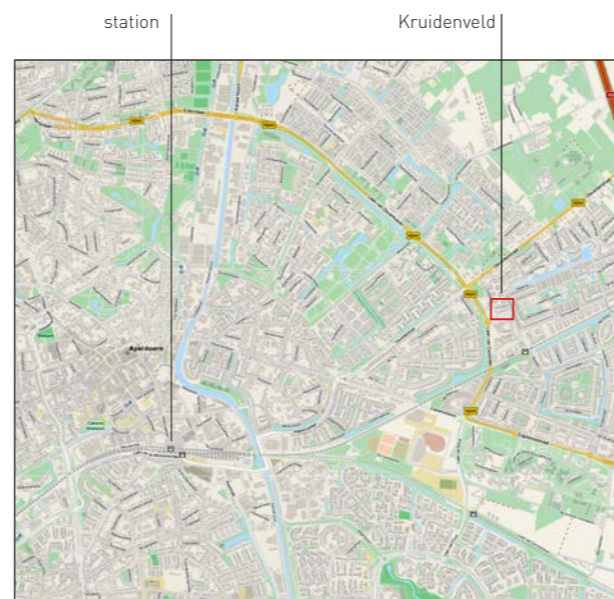
1994

completion:

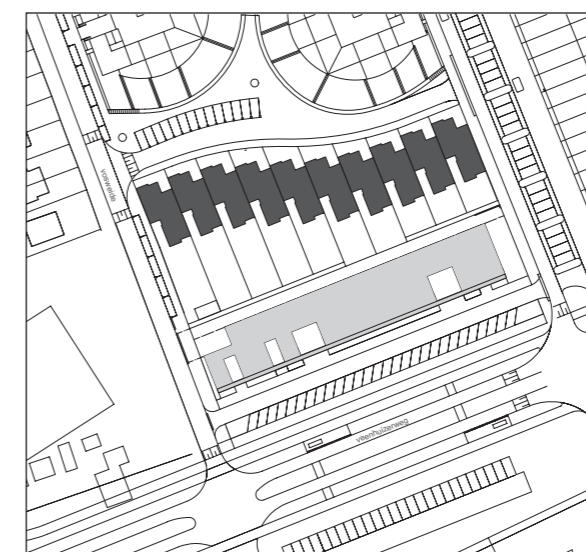
1997



In Nederland | in the Netherlands



Apeldoorn | Apeldoorn



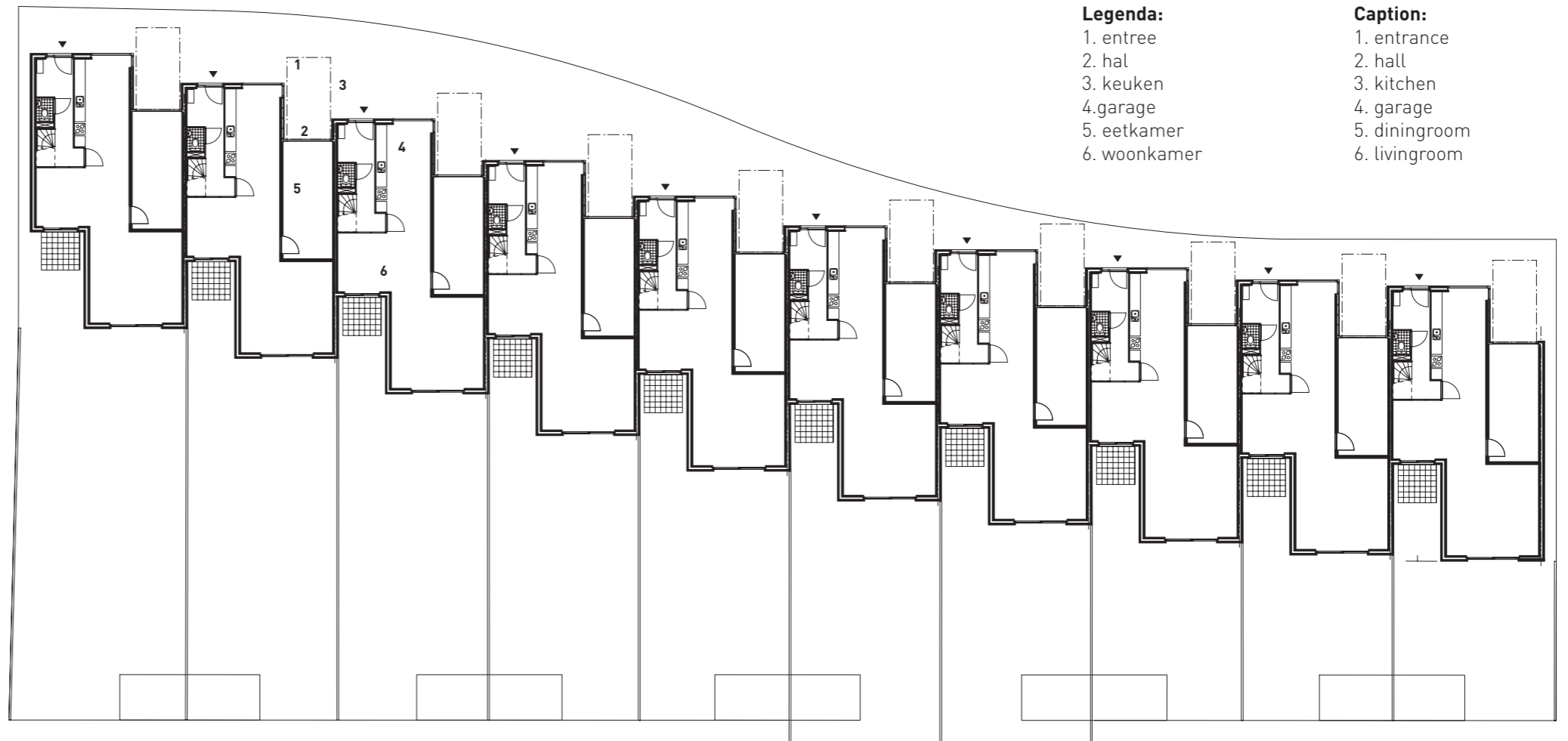
Locatie | site plan

9410 Kruidenveld, Apeldoorn

9410 Kruidenveld, Apeldoorn



Gevels | façades



Legenda:

- 1. entree
- 2. hal
- 3. keuken
- 4. garage
- 5. eetkamer
- 6. woonkamer

Caption:

- 1. entrance
- 2. hall
- 3. kitchen
- 4. garage
- 5. diningroom
- 6. livingroom

Plattegrond begane grond | ground floor plan

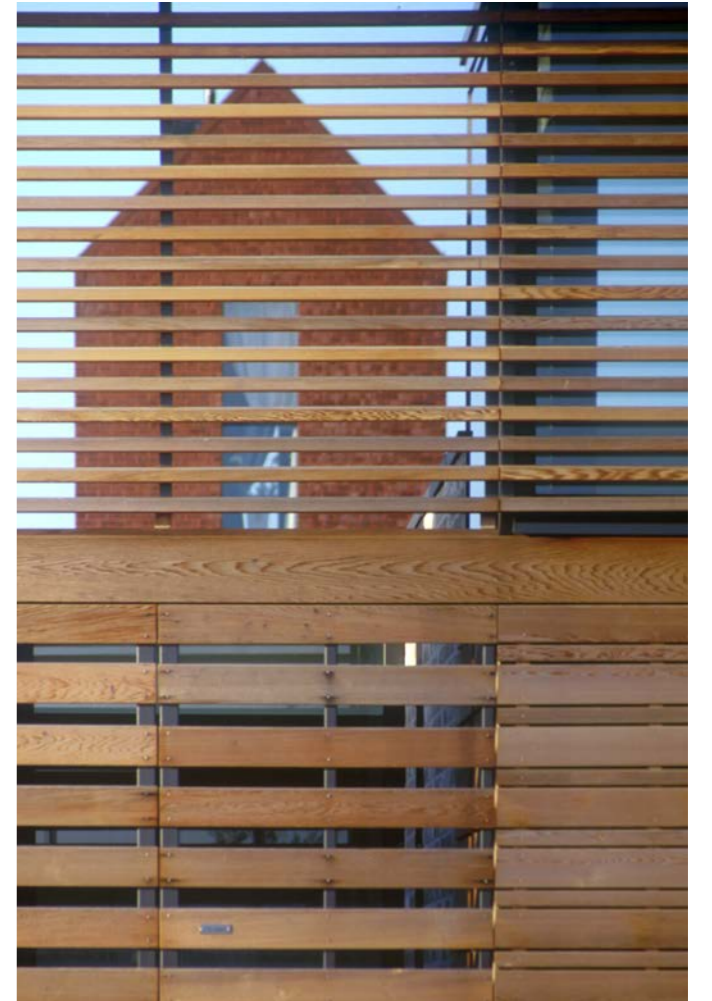


Photo : Dok architecten



Photo : Luuk Kramer



9410 Kruidenveld, Apeldoorn

9410 Kruidenveld, Apeldoorn

dok
architecten