



1419 NDSM B10  
Amsterdam

1419 NDSM B10  
Amsterdam

**dok**  
architecten



Photos | Arjen Schmitz

1419 NDSM B10, Amsterdam | 1419 NDSM B10, Amsterdam

# NAUTISCH NDSM

## locatie:

NDSM B10, Amsterdam

## programma:

Stadsblok met 268 woningen, kantoorgebouw, commerciële plint en (verdiepte) parkeergarage rondom een binnentuin.

## architect:

Liesbeth van der Pol, Patrick Cannon

## ontwerpteam:

Agnes Homsma, Alissa Labeur, Johan Rombouts, Niek Slijkerman, Maurice Verhoef, Kim Wandel, Wouter Weelink

## opdrachtgever:

Nautisch Kwartier b.v.

## constructeur:

DioCon ingenieurs b.v.

## aannemer bouwkundig:

IBB Kondor

## bouwkosten (ex. btw):

€ ,-

## start ontwerp:

12/2014

## start uitvoering:

07/2021

## oplevering:

06/2024

In Nautisch NDSM versmelten architectuur en geschiedenis in een stadsblok dat de essentie van de oude werf omarmt. Geïnspireerd door de krachtige arbeid aan de scheepsobjecten die hier ooit tot leven kwamen, is architectuur van modern leven ontstaan, geworteld in de maritieme ziel van de NDSM-werf.

Naast 268 woningen biedt Nautisch NDSM ruimte aan een kantoorgebouw, commerciële voorzieningen, ruime parkeermogelijkheden en een weelderige binnentuin. We hebben gekozen voor materialen zoals aluminium, textuurbeton en warm metselwerk om een krachtig statement te maken dat het rijke verleden van scheepvaart, water en industrie eert en versterkt. De gevels, variërend van robuuste bakstenen tot frisse witte panelen, knipogen naar het erfgoed van de NDSM-loodsen en de passerende boten. Ze vormen zo een levendig palet van verleden en heden.

Elk gebouw ademt harmonie en functionaliteit, met raampartijen die niet alleen een schitterend uitzicht bieden, maar ook een gevoel van ritme en verbinding creëren. Hoogteverschillen en variaties in breedte brengen speelse dynamiek in het stadsbeeld en creëren intieme doorkijkjes naar de weelderige binnentuin, waar de natuur je uitnodigend tegemoetkomt. Hier, aan de voet van de marina, wordt de verbinding tussen gebouw en omgeving tastbaar, waardoor Nautisch NDSM niet alleen een aangename thuishaven is, maar ook een bruisende ontmoetingsplek.

# NAUTICAL NDSM

In Nautisch NDSM, architecture and history merge in a city block that embraces the essence of the old shipyard. Inspired by the hard work on the ship objects that once came to life here, a modern architectural vision has emerged, deeply rooted in the maritime soul of the NDSM yard.

In addition to 268 residences, Nautisch NDSM features an office building, commercial facilities, ample parking options, and a lush inner courtyard. We have selected materials such as aluminum, textured concrete, and warm brickwork to make a strong statement that honors and enhances the rich heritage of shipping, water, and industry. The facades, ranging from robust bricks to fresh white panels, nod to the heritage of the NDSM sheds and the passing boats, creating a vibrant palette of past and present.

Each building exudes harmony and functionality, with windows that not only offer stunning views but also create a sense of rhythm and connection. Variations in height and width introduce playful dynamics to the cityscape, creating intimate glimpses into the lush inner courtyard, where nature welcomes you. Here, at the foot of the marina, the connection between building and environment becomes tangible, making Nautisch NDSM not only a pleasant home but also a vibrant meeting place.

## location:

NDSM B10, Amsterdam

## program:

City block with 268 residences, office building, commercial podium, and (sunken) parking garage surrounding a central courtyard

## architect:

Liesbeth van der Pol, Patrick Cannon

## design team:

Agnes Homsma, Alissa Labeur, Johan Rombouts, Niek Slijkerman, Maurice Verhoef, Kim Wandel, Wouter Weelink

## client:

Nautisch Kwartier b.v.

## structural engineer:

DioCon ingenieurs b.v.

## contractor:

IBB Kondor

## building costs (ex. VAT):

€ ,-

## start of design:

12/2014

## start of construction:

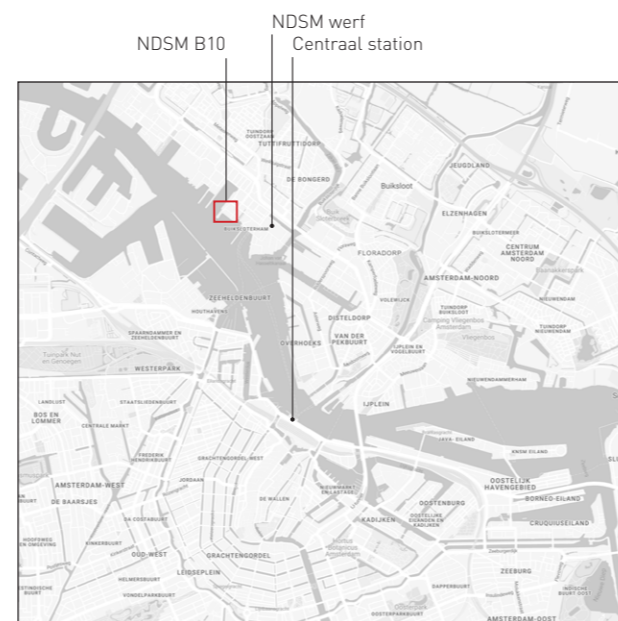
07/2021

## completion:

06/2024



In Nederland | in the Netherlands



In Amsterdam | in Amsterdam



Locatie Scheldeplein | Site plan

1419 NDSM B10, Amsterdam | 1419 NDSM B10, Amsterdam

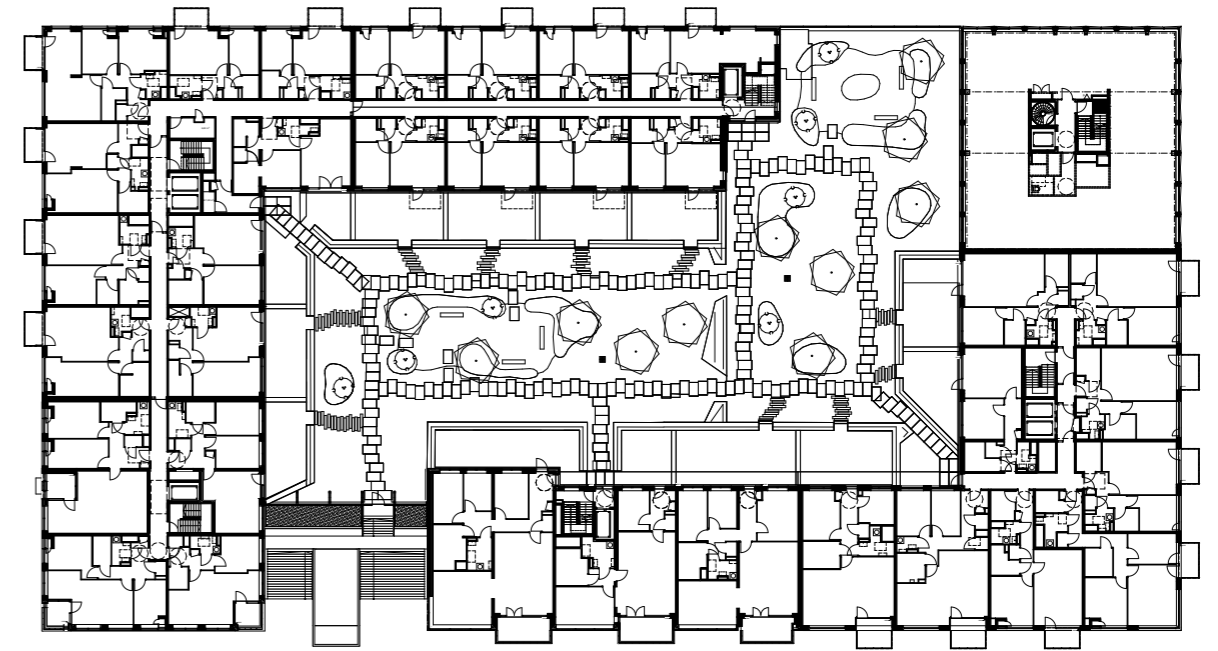


Photo | Arjen Schmitz

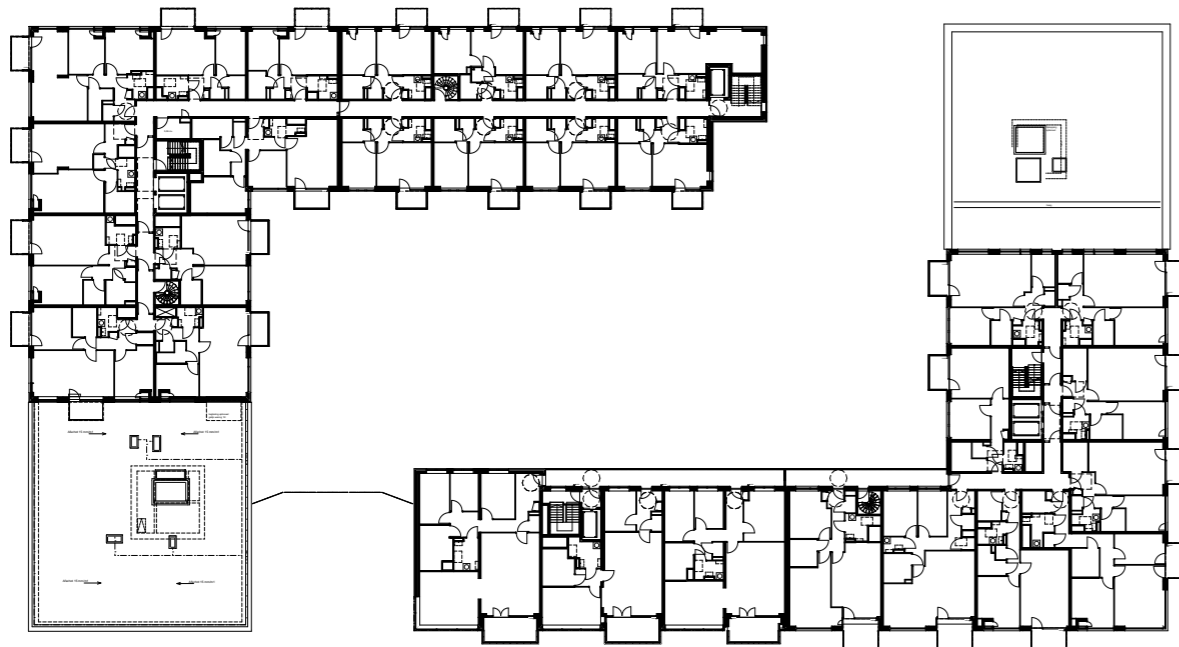
1419 NDSM B10, Amsterdam | 1419 NDSM B10, Amsterdam



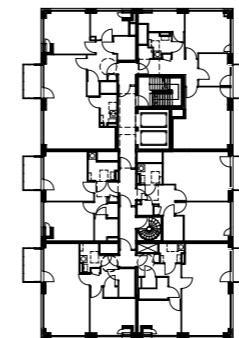
Begane grond | Ground floor



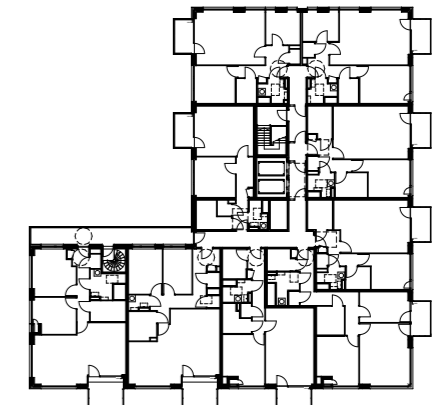
Eerste verdieping | First floor



Vijfde verdieping | Fifth floor



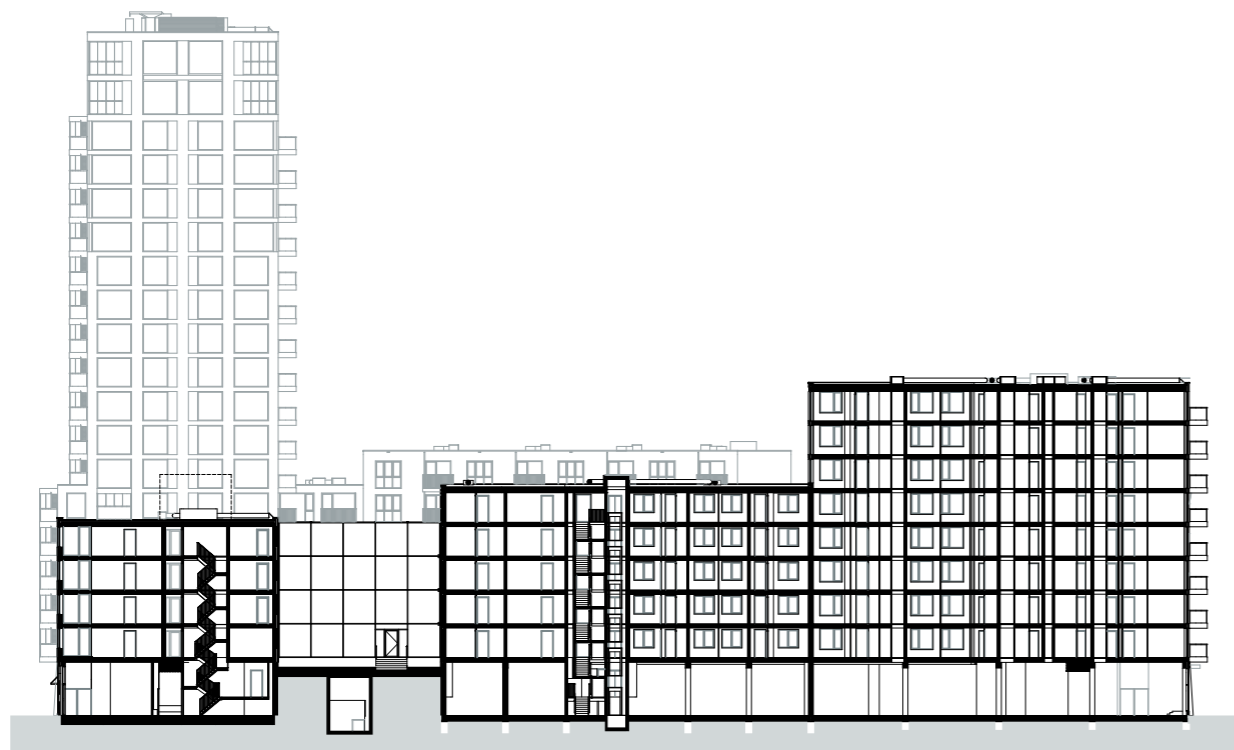
Achtste verdieping | Eighth floor



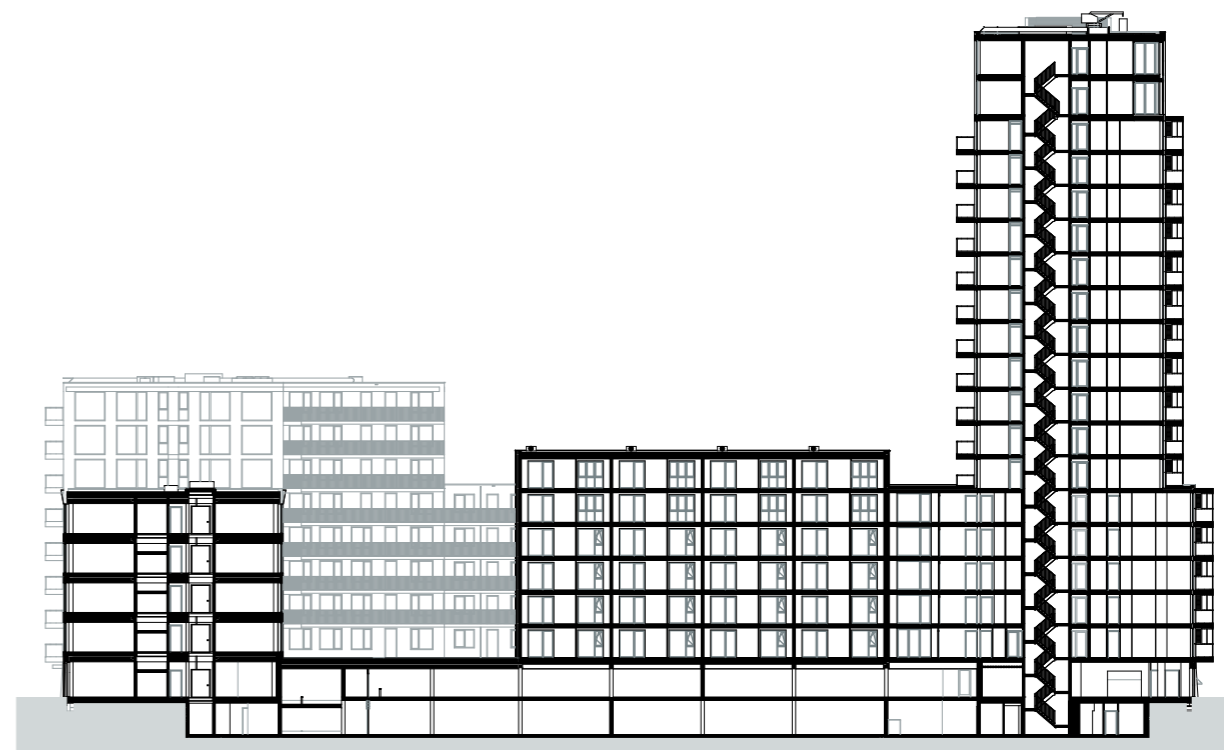


Photos | Arjen Schmitz

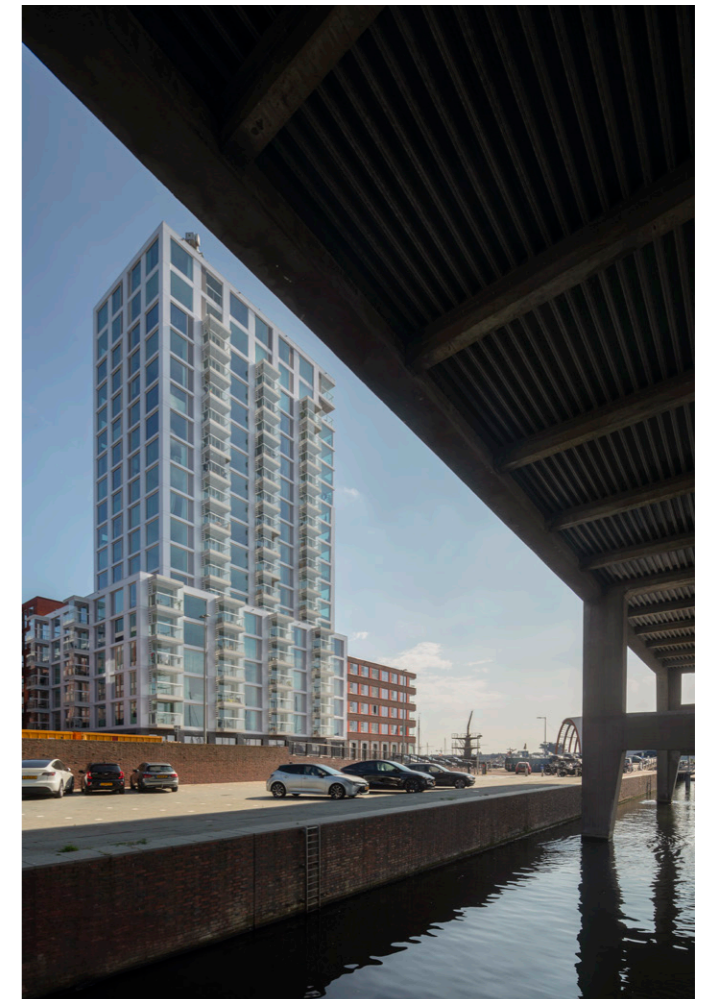
1419 NDSM B10, Amsterdam | 1419 NDSM B10, Amsterdam



Doorsnede | Section



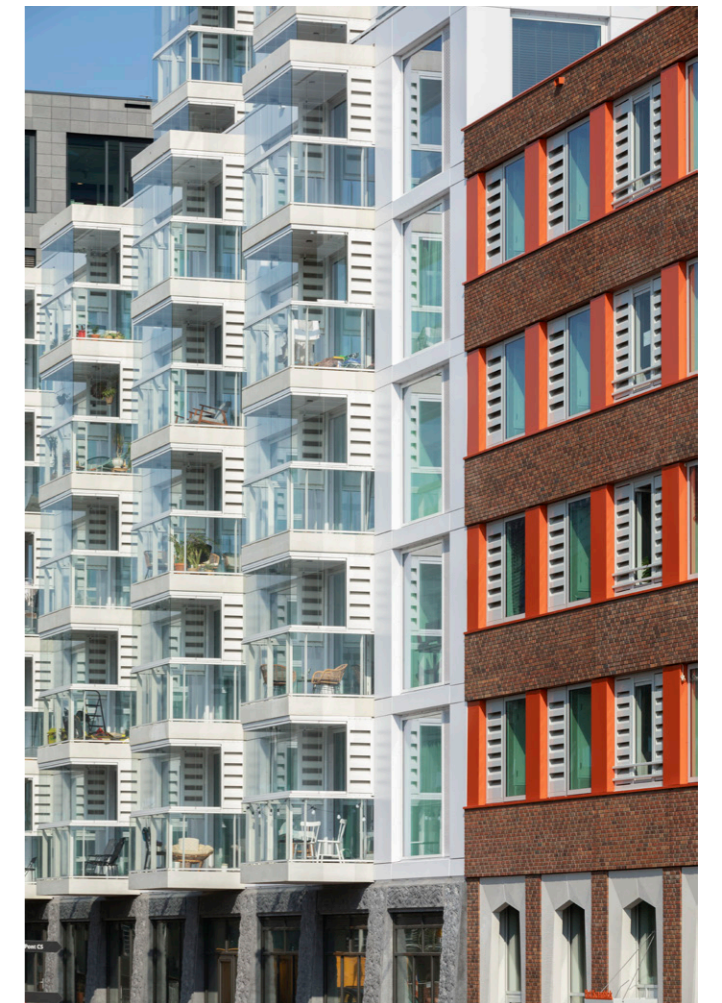
Doorsnede | Section



Photos | Arjen Schmitz

1419 NDSM B10, Amsterdam | 1419 NDSM B10, Amsterdam





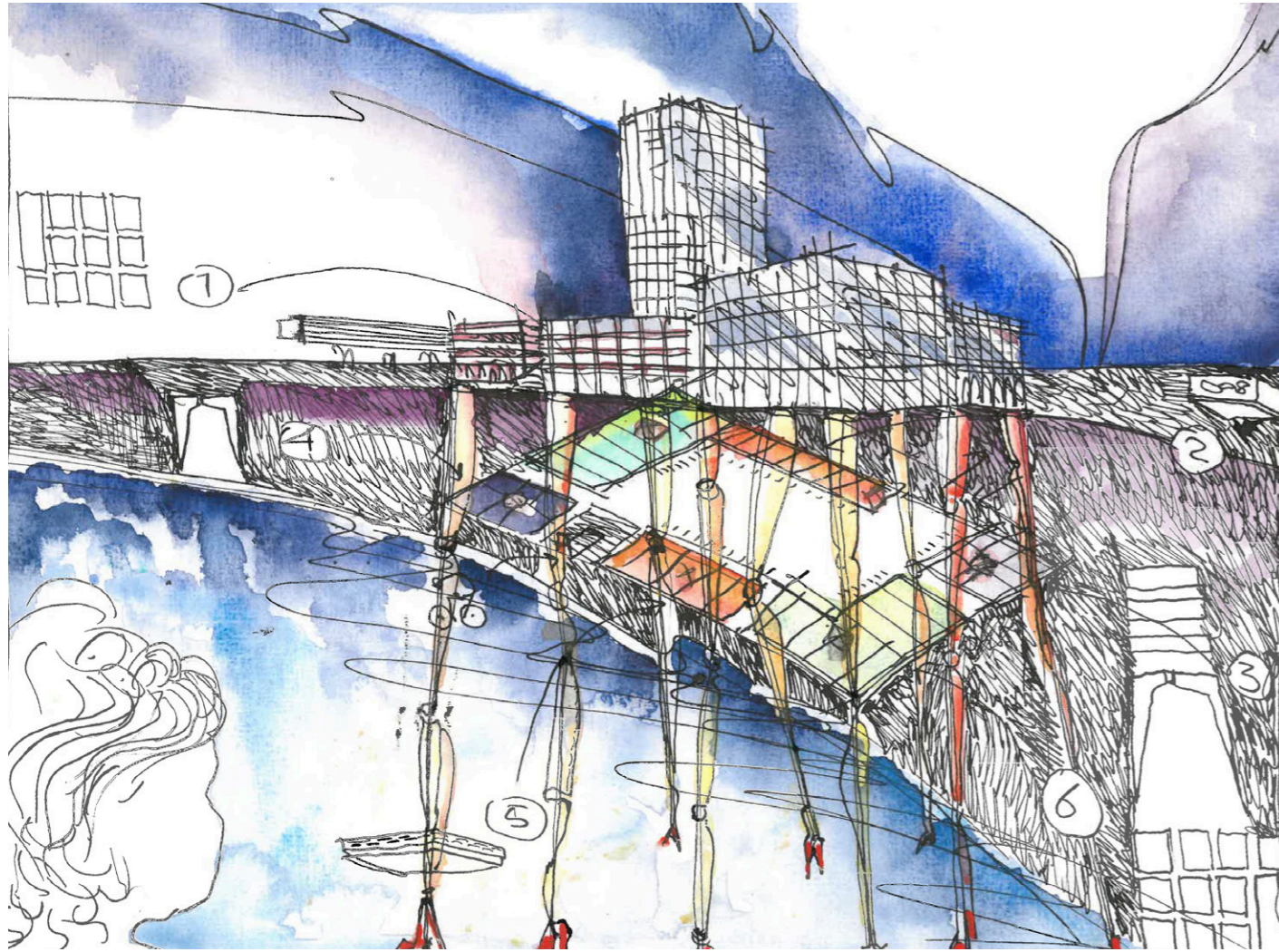
Photos | Arjen Schmitz

1419 NDSM B10, Amsterdam | 1419 NDSM B10, Amsterdam



Photo | Arjen Schmitz

1419 NDSM B10, Amsterdam | 1419 NDSM B10, Amsterdam



Schets | initiate sketch **Liesbeth van der Pol**



Photo | Arjen Schmitz

1419 NDSM B10, Amsterdam | 1419 NDSM B10, Amsterdam