



**2308 VDS advocaten
Amsterdam**

2308 VDS advocaten
Amsterdam

dok
architecten



Photos | Arjen Schmitz

2308 Cruquiuskade, Amsterdam | 2308 Cruquiuskade, Amsterdam

VDS ADVOCATEN

locatie:
Cruquiuskade, Amsterdam

programma:
Kantoor

architect:
Liesbeth van der Pol

ontwerpteam:
Veerle Ketting, Luuk de Rouw, Wouter Weelink

opdrachtgever:
VDS Advocaten

aannemer bouwkundig:
Urban constructions Amsterdam

bouwkosten (ex. btw):
€...,-

start ontwerp:
07/2023

start uitvoering:
09/2023

oplevering:
11/2023

Na ruim 20 jaar met tevredenheid te hebben gewerkt in hun interieur aan de Herengracht, klopte VDS Advocaten opnieuw aan bij Dok Architecten voor het ontwerp van hun nieuwe kantoor aan de Cruquiuskade, een markante locatie aan het Funenpark. Het nieuwe ontwerp draait om een centrale ontmoetingsruimte, waar een bargedeelte fungeert als zowel ontvangstbalie als koffiehoeek. Vanuit deze kernruimte zijn de omliggende werkplekken gemakkelijk bereikbaar.

Het kleurenpalet is zorgvuldig afgestemd op de huisstijl van VDS Advocaten. Bij het ontwerpproces lag de focus sterk op duurzaamheid en hergebruik. Er werd zorgvuldig bekeken welke meubels uit het vorige kantoor opnieuw ingezet konden worden, terwijl de diverse en uitgebreide kunstcollectie van het kantoor een prominente plaats in het ontwerp kreeg.

VDS LAWYERS

After more than 20 years of appreciatively using their office interior on the Herengracht, VDS Advocaten once again turned to Dok Architecten to design their new office at the Cruquiuskade, a prominent location by the Funenpark. The new design centers around a central meeting area, where a bar section serves as both a reception desk and a coffee corner. From this core space, the surrounding workspaces are easily accessible.

The color palette has been carefully tailored to align with VDS Advocaten's corporate identity. Sustainability and reuse were key focal points during the design process. Furniture from the previous office was meticulously evaluated for reuse, while the firm's diverse and extensive art collection was given a prominent place in the design.

location:
Cruquiuskade, Amsterdam

program:
Kantoor

architect:
Liesbeth van der Pol

design team:
Veerle Ketting, Luuk de Rouw, Wouter Weelink

client:
VDS Lawyers

contractor:
Urban constructions Amsterdam

building costs (ex. VAT):
€...,-

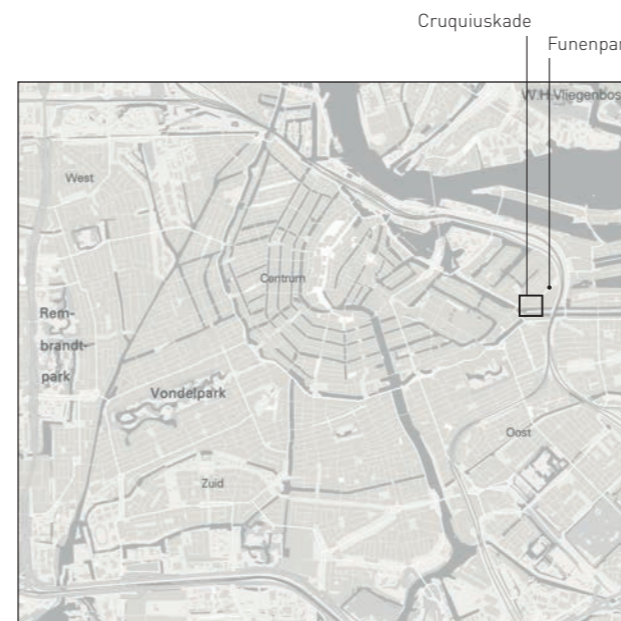
start of design:
07/2023

start of construction:
09/2023

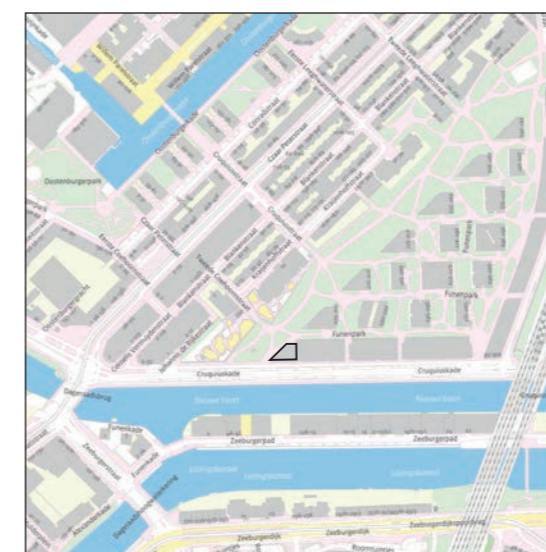
completion:
11/2023



In Nederland | in the Netherlands



In Amsterdam | in Amsterdam



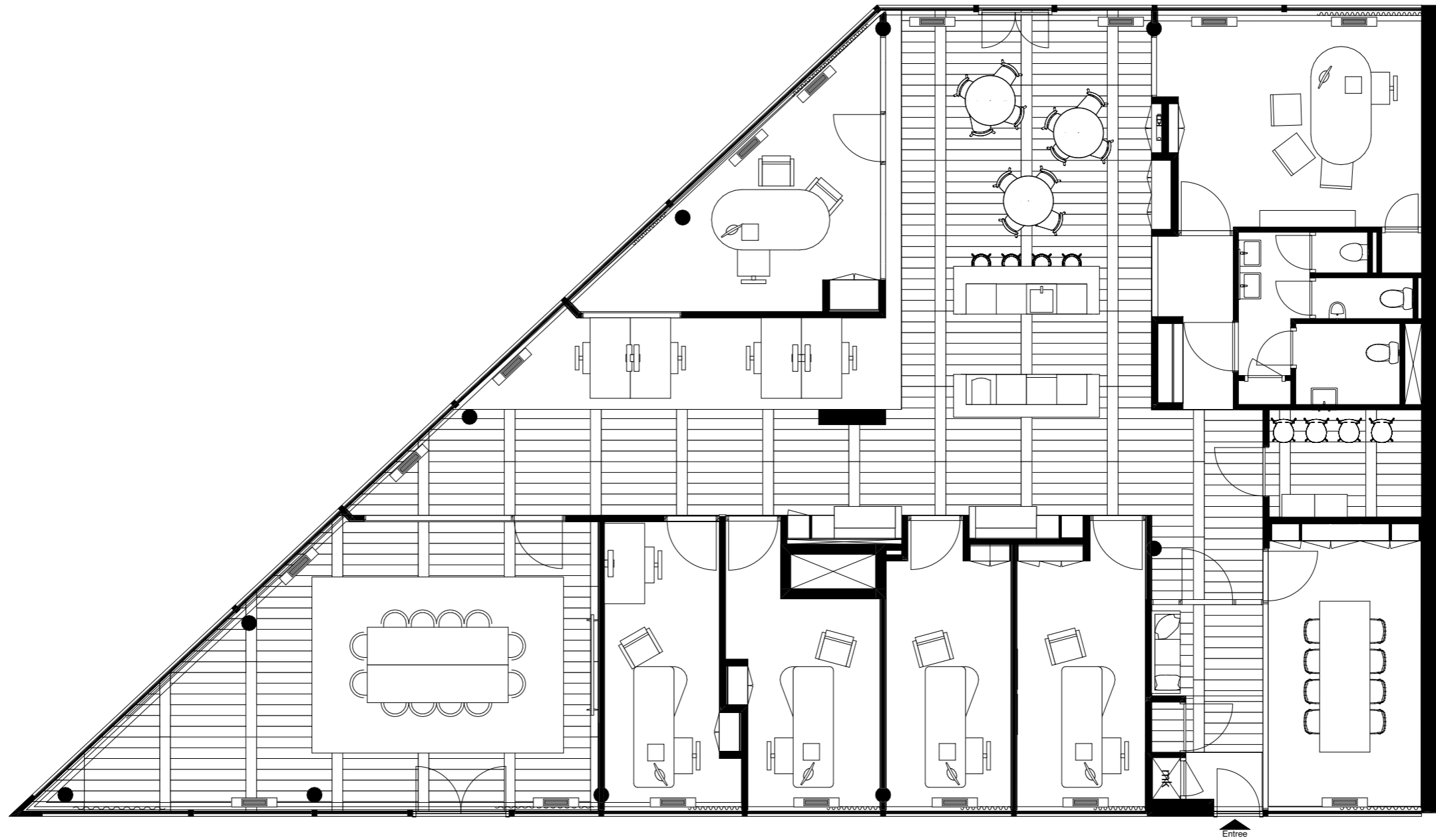
Locatie Cruquiuskade | Site plan

2308 Cruquiuskade, Amsterdam | 2308 Cruquiuskade, Amsterdam



Photo | Arjen Schmitz

2308 Cruquiuskade, Amsterdam | 2308 Cruquiuskade, Amsterdam



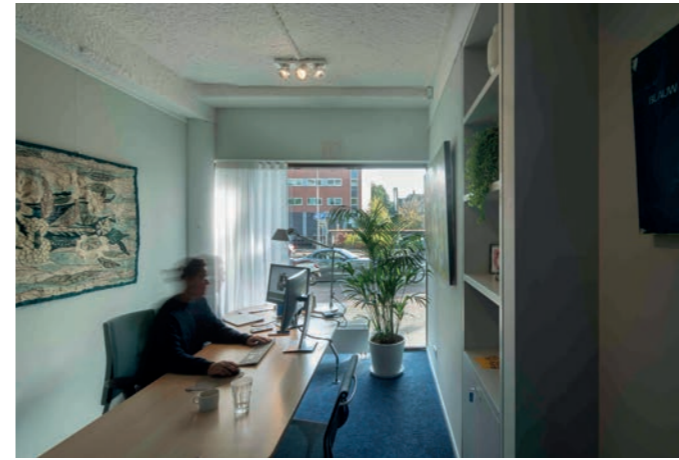
Begane grond | Ground floor

2308 Cruquiuskade, Amsterdam | 2308 Cruquiuskade, Amsterdam



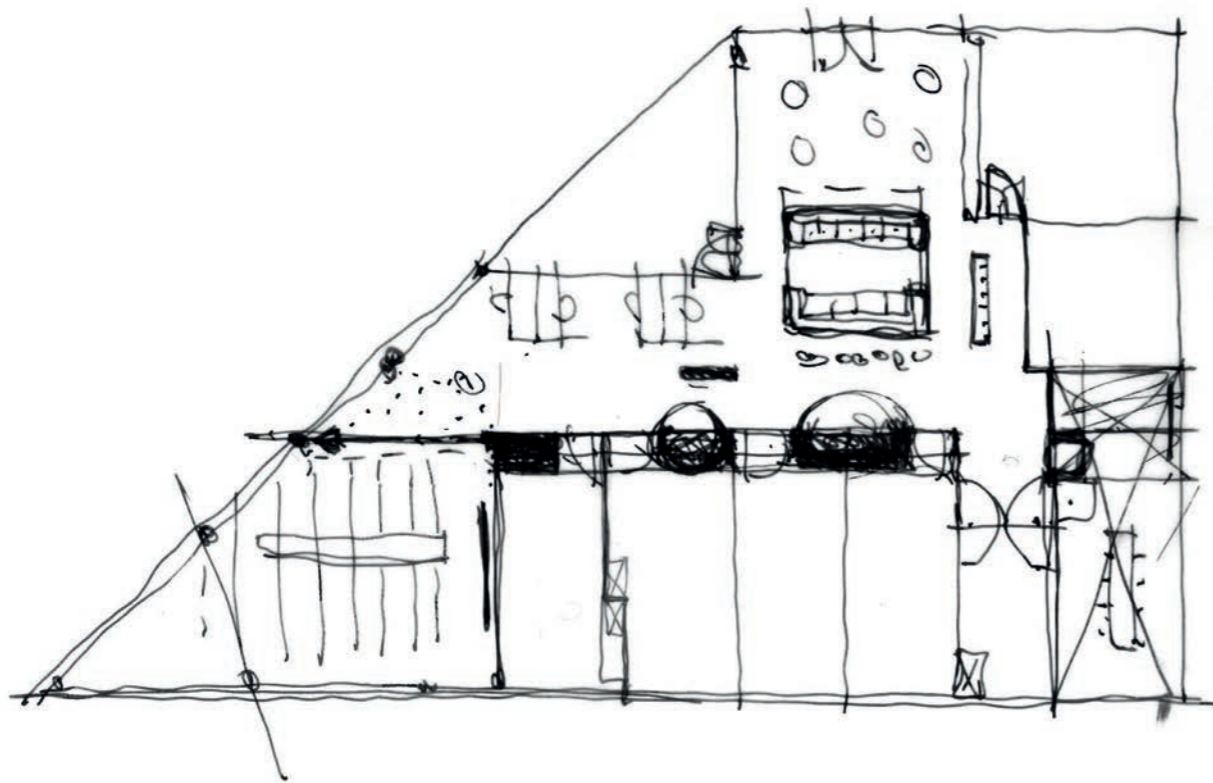
Photos | Arjen Schmitz

2308 Cruquiuskade, Amsterdam | 2308 Cruquiuskade, Amsterdam



Photos | Arjen Schmitz

2308 Cruquiuskade, Amsterdam | 2308 Cruquiuskade, Amsterdam



Schets | initiate sketch **Liesbeth van der Pol**



Photo | Arjen Schmitz

2308 Cruquiuskade, Amsterdam | 2308 Cruquiuskade, Amsterdam